



# เล่นฝ่าฟาร์มหอย “รม แครง แมดงภู” และหอยไทยรสเลิศ

ดร. ชวลิต วิทยานนท์

กรรมการวิชาการ มูลนิธิสืบนาคะเสถียร

Regional Co-Chair (Southeast Asia-Mekong) IUCN-

Wetland International Freshwater Fish Specialist Group



# เล่นฟ้าฟาร์มหอย



รม

สินมาน-ฟาร์มสเตย์ สุราษฎร์ธานี  
www.paiduaykan.com  
This Photo is copyrighted may not be use without permission.

แครง

แมลงภู





ตะโกรมครามขาว  
*Crassostrea belcheri*

1 cm.

ตะโกรมครามดำ  
*Crassostrea iredalei*



หอยนางรม

พบทั้งหมด 65 ชนิด

ในไทย 14 ชนิด

นางรมปากจีบ *Saccostrea forskali*



หอยติบ *Saccostrea cucullata*





**GALLAGHER SPECIAL OYSTER**

(กัลลาเกอร์ สเปนเซีย)



**BELON OYSTER**

(เบลอง)



**SYDNEY ROCK OYSTER**

(ซิดนีย์ ร็อก)



**FIN DE CLAIRE OYSTER**

(ฟิน ดี แคลร์)



**OSTRA REGAL OYSTER**

(ออสตรา รีทิล)



**HIROSHIMA OYSTER**

(ฮิโรชิม่า)



**MIYAGI OYSTER**

(มียากิ)



**PICKERING PASSAGE OYSTER**

(พิกคอร์กิ้ง แพลสจ)



**TASMANIAN OYSTER**

(แทสมาเนียน)



**KUMAMOTO OYSTER**

(คุมาโมโตะ)



# หอยนางรมนำเข้า



แครงเลือด *Tegillarca granosa*



แครงตัวผู้ *Tegillarca nodifera*

1 cm.

### หอยแครง

พบทั้งหมด 250 ชนิด

ในไทย 90 ชนิด

แครงมัน *Anadara cornea*



*Tegillarca n. sp. ??*



แครงขลุ่ย *Tegillarca ferrugenea*



เรากินหอยแครงมาตั้งแต่  
5,000 ปีก่อน





หอยครง *Scaphaca* spp.



หอยปิด *Trisidos semitorta*





Tori kai



Japan, Korea  
*Scapharca satowi*,  
*S. broughtoni*

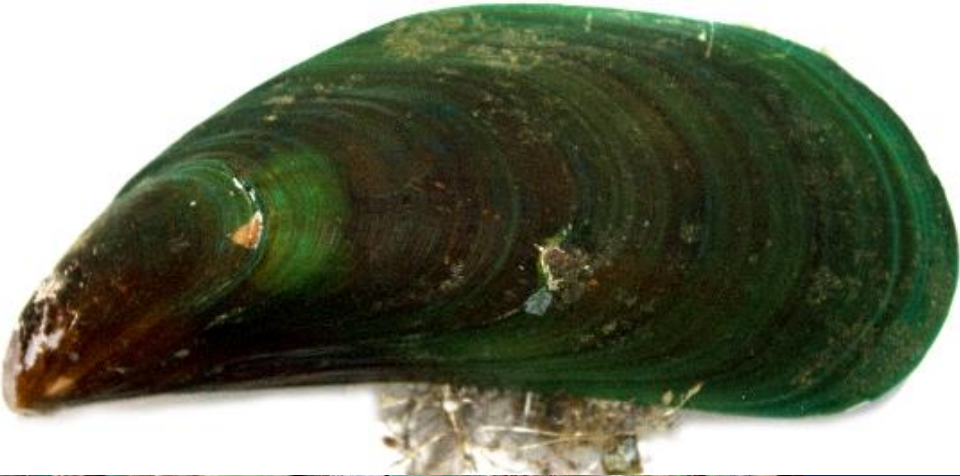
Imported species





พบทั้งหมด 400 ชนิด

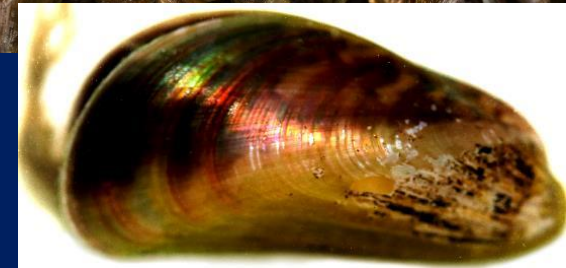
ในไทย 73 ชนิด



1 cm.

หอยแมลงภู๋

แมลงภู๋ *Perna viridis*



กะพง *Musculista glaberrima*



กะพงเหลื่อง *Mytella charuana* Invasive Alien

# Imported species

Chile *Mytilus chorus*



New Zealand *Perna canaliculata*

EU *Mytilus edulis*



# หอยไทยรสเลิศ





1 cm.



หอยตลับ หอยลาย หอย  
หวาน





หอยเลียบ *Donax spp.*



หอยตะเภา *Hercuba scrotum*

1 cm.



หอยโข่ง



หอยถ่าน



หอยไม้ไผ่



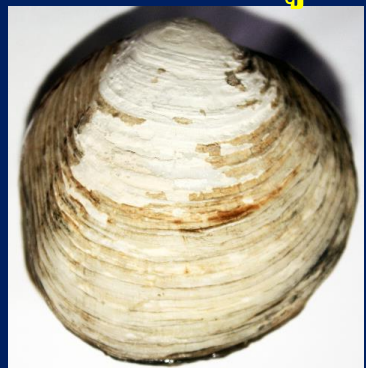
หอยหลอด



หอยก้น



หอยเชลล์



หอยก้นหนู



หอยลับปะเค็ด

# หอยฝากลม Gastropods



หอยไก่



หอยจู้บ

1 cm.



หอยหมวก



หอยหวาน  
หอยหมาก



หอยหลักควาย

หอยมวนพลู

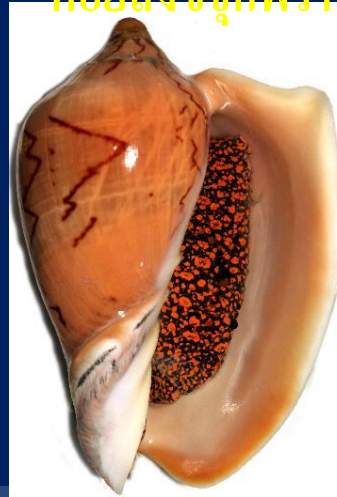
หอยหน้ายักษ์



หอยตาล



หอยสังข์จุกพราหมณ์



หอยตะกาย





*Captive*

สถิติส่งออก 2,134.56-2,249.41 ล้าน บ. (ปี 58-59)

**Multimillion TH฿ National incomes**

*Aquacultures*



# EU, Pakistan



# New Zealand



# Imported edible molluscs from



# Chile



# China-Japan



# Mexico



# Somalia, Pakistan





# จุดแข็งของหอยไทย

- ความหลากหลายทางชีวภาพในทะเลไทย
- มาตรฐานการส่งออกสูง
- เทคนิคการเพาะเลี้ยงสัตว์น้ำ

# จุดท้าทาย

- มลภาวะและน้ำจืด
- การทำลายชายฝั่ง
- Overfishing
- คุณภาพของผลิตภัณฑ์ในประเทศ
- การกีดกันทางการค้า : IUU, ภาษี



# การกินหอยของเพื่อนบ้าน





เวียดนาม



ชาวเวียดนามโปรดปราน  
หอยเกือบทุกชนิด



Bien Than Seafood market, Ho Chi Minh City



1 cm.

แม้แต่ตัวเล็กราว 4-5 mm. ก็  
กินกัน







ญี่ปุ่น

Tairagi kai

มีหอยมากกว่า 70 ชนิด ขายในตลาดของญี่ปุ่น (ใน  
ไทยพบราวๆ 50 ชนิด)



Hotate kai



Sara kai



Japanese geoduck





**Haliotidae: abalones**

*Awabi*





**Buccinidae: whelks,  
Neptunes and babylon**



*Bai kai*



การประชุมวิชาการ

“การบริหารจัดการความหลากหลายทางชีวภาพแห่งชาติ ครั้งที่ 5”

BiD5plus

“People + Utilization + Sustainability”

10-14 กรกฎาคม 2561

โรงแรมไดมอนด์พลาซ่า จ.สุราษฎร์ธานี



ขอขอบคุณ



Kai-Awase

