

# Spectacular Wild Orchids of Thailand



ดร.สันติ วัฒนฐานะ  
สาขาวิชาชีววิทยา สำนักวิชาวิทยาศาสตร์มหาวิทยาลัยเทคโนโลยีสุรนารี

# Diversity of Thai Orchids

- 1,172 species

- The largest  
genera i.e.

*Dendrobium*,

*Eria*,

*Habenaria*

*Oberonia*





ACERAS ANTHROPOPHORA, R. BR.

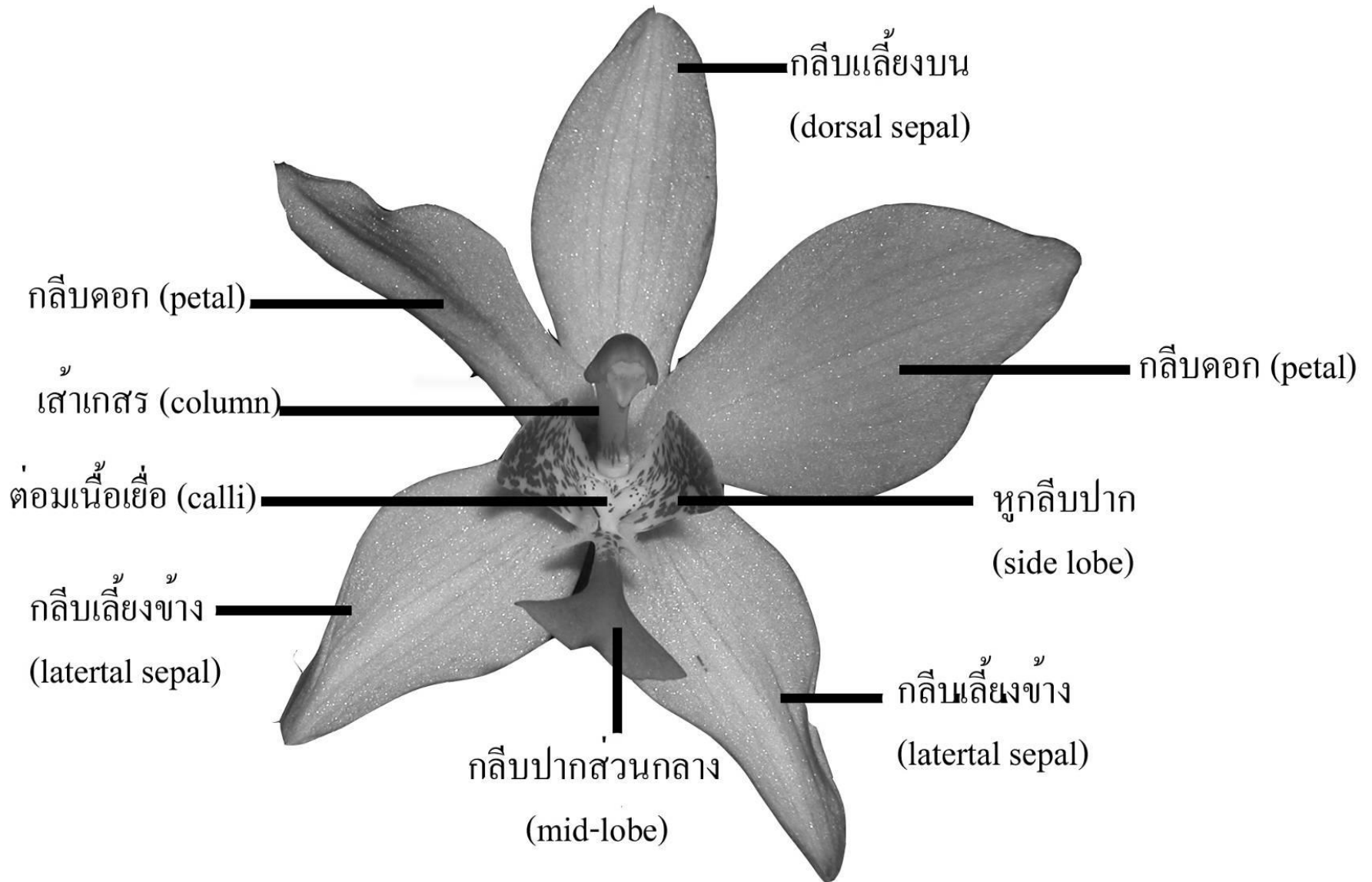
*Orchis Homme-pendu.**Menschentragendes Ohnhorn.**Man Orchis.*

Europe centrale et méridionale, dans les gazons des pentes sèches et calcaires.

## The genus *Orchis*

- Genus *Orchis* is the type for Orchidaceae
- Orchid derived from Greek word “Orchis”, meaning testicle (อวัยวะ) referred to two underground tuber of the terrestrial orchid genus *Orchis*.

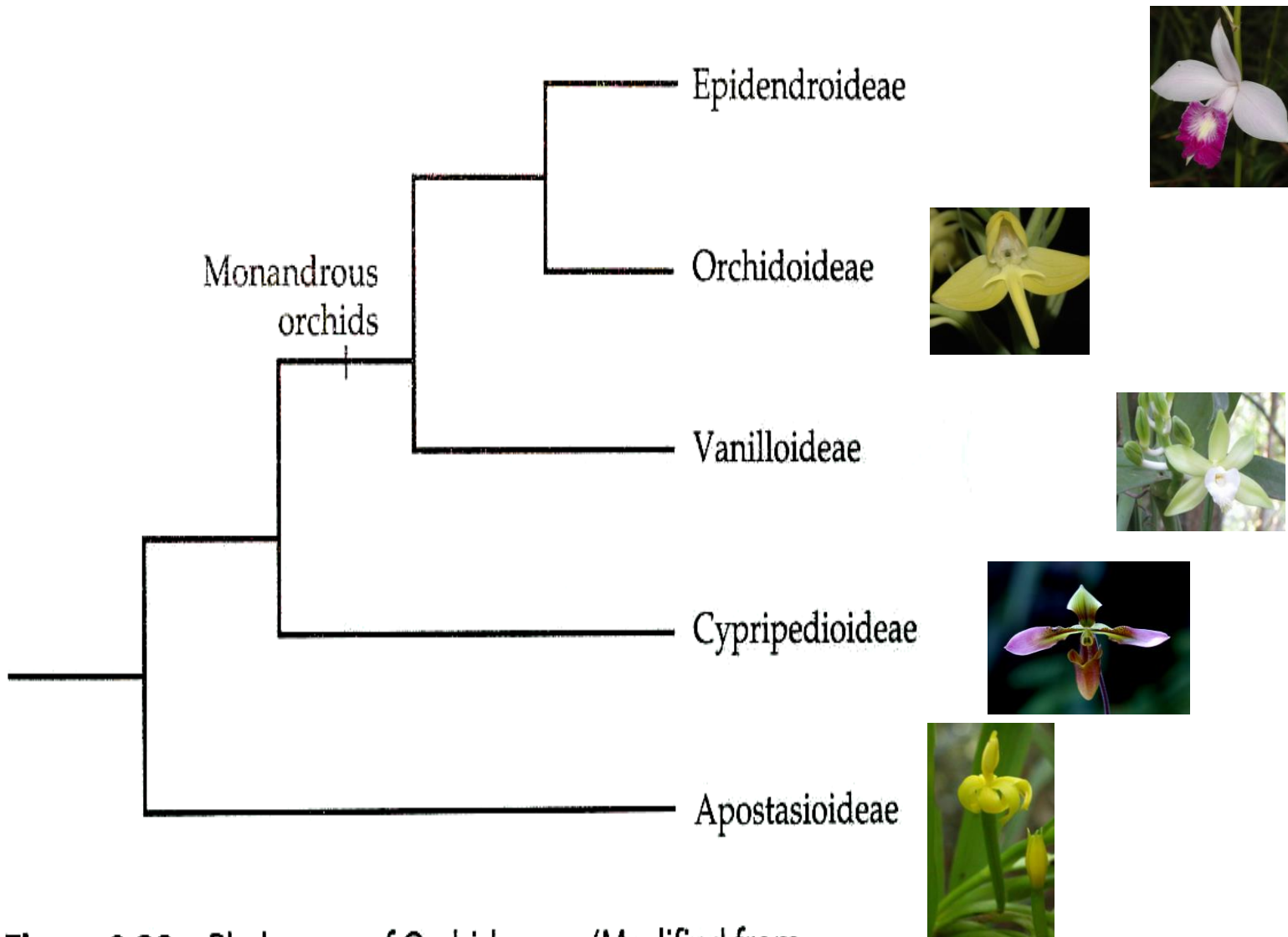
# ลักษณะของดอกกล้วยไม้



**Several thousand to millions orchid seeds are produced in one pod**



# ระบบการจัดจำแนกใหม่ล่าสุด



**Figure 9.28** Phylogeny of Orchidaceae. (Modified from Cameron et al. 1999.)

# Epiphytic orchid in hill evergreen forest



## Epiphytic orchid showing pseudobulbs (ลำลูกกลัวย)





# Terrestrial orchid



ว่านจุงนาง *Geodorum siamensis* Rolfe ex Downie



**Orchid's roots: *Taeniophyllum pusillum* (Willd.) Seidenf. & Ormerod**

**เอื้องไร่ใบ**



Heteromycotrophic orchid กล้วยไม้อาทิตย์รา

เอื้องพระเพลิง *Odontochilus poilanei* (Gagnep.) Ormerod



# Orchid contest in Chanthaburi Province organized every year in February



เหลืองจับทบูรณ *Dendrobium friedericksianum* Rchb.f









# Orchid contest in Queen Sirikit Botanic Garden, Chiang Mai in 2008





# Most popular orchid in Thailand



ช้างกระ *Rhynchostylis gigantea* (Lindl.) Ridl.

# Most popular orchid in Thailand



ฟ้ามุ่ย *Vanda coerulea* Griff. ex Lindl.

# Most popular orchid in Thailand



21

รองเท้านารีปีกแมงปอ *Paphiopedilum sukhakulii* Schoser & Senghas

# Most popular orchid in Thailand



รองเท้านารีดอยตุง *Paphiopedilum charlesworthii* (Rofle) Pfitzer

# Most popular orchid in Thailand



รองเท้านารีฟาทย *Paphiopedilum bellatulum* (Rchb.f.) Stein

# Most popular orchid in Thailand



ลิ้นมังกร *Habenaria rhodochiela*



เอื้องไข่มุก *Bulbophyllum moniliforme*



ว่านเพชรหึง *Grammatophyllum speciosum*





วนิลา *Vanilla planifolia*





ลักษณะของใบที่ไม่มีสีเขียวปกติ

เอื้องดินสยาม

*Anoectochilus siamensis*



เอื้องรังนก *Porpax ustulata* (C. S. P. Parish & Rchb. f.) Rolfe



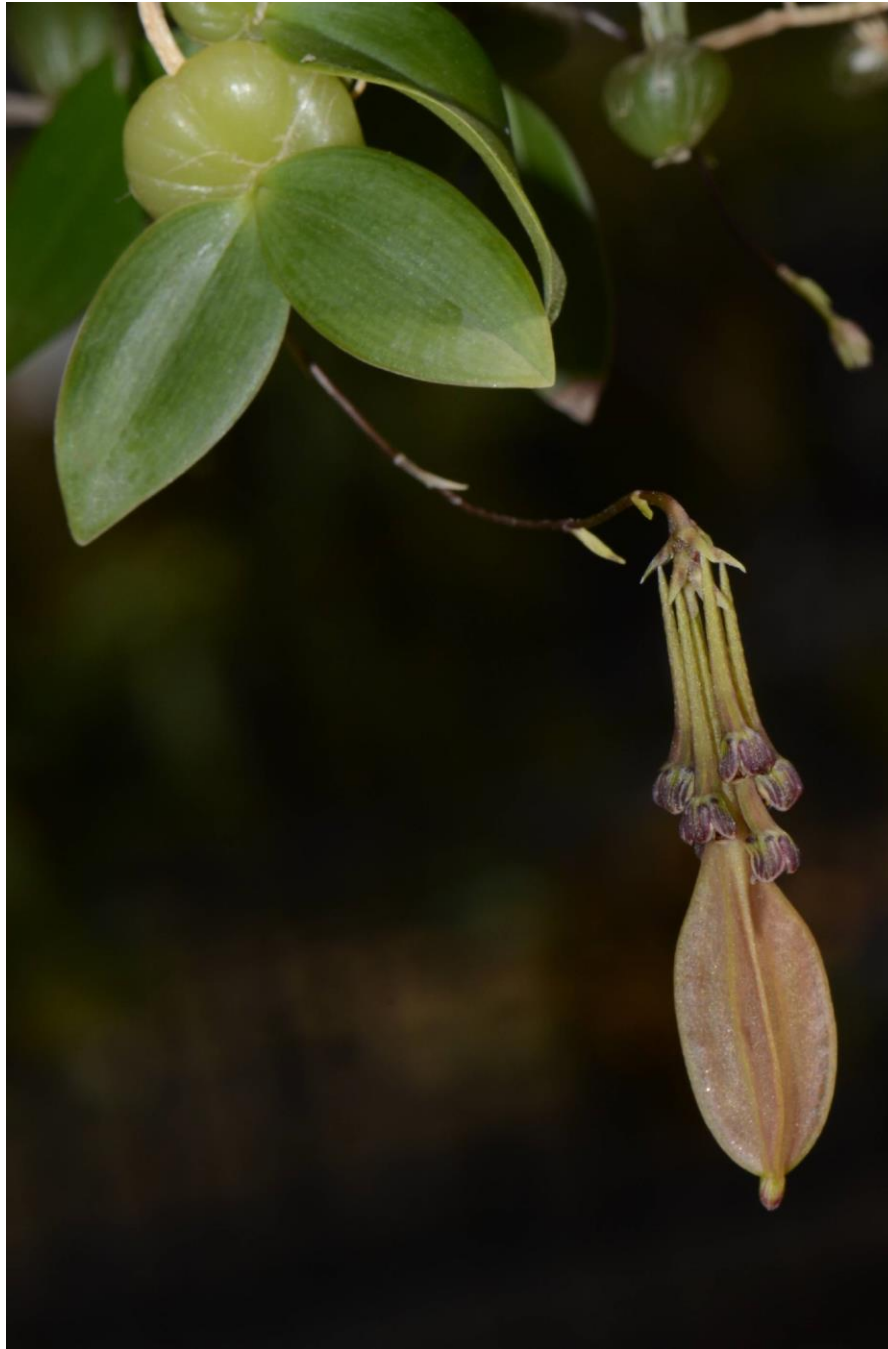
เอื้องรังนกไทยทอง *Porpax thaithongiae* Suddee, Prommanut & Watthana



เอื้องรังนกไทยทอง *Porpax thaithongiae* Suddee, Prommanut & Watthana



สิงโตตัมหู *Bulbophyllum physometrum* J.J.Vermeulen, Suksathan & Watthana





สิงโตตัมหู *Bulbophyllum physometrum* J.J.Vermeulen, Suksathan & Watthana



# Orchid name after HRH Princess Maha Chakri Sirindhorn



เอื้องศรีอาตะเนย์ *Sirindhornia monophyla* (Collett & Hemsl.) H.A.Pedersen & Suksathan

เอื้องนิ้วนาง *Mycaranthes pannea* (Lindl.) S.C.Chen & J.J.Wood



เอื้องมือชะนี *Dendrobium senile* Par. & Rchb.f.



กล้วยไม้ก้างปลา *Dendrobium bilobulatum* Seidenf.



สิงโตปากเปิด *Bulbophyllum planibulbe* (Ridl.) Ridl.



สิงโตโตมขาว *Bulbophyllum auricomum* Lindl.





กุหลาบเหลืองโตราช

*Aerides houlettiana* Rchb.f. instored in Suranaree University of Technology









เอื้องโมก *Papilionanthe teres* (Roxb.) Lindl.



**เหลืองตรัง *Paphiopedilum godefroyae* (Godef. – Leb.) Stein**





















ราคาดอกเอื้องคำสด 750-1,000 บาท ต่อ กิโลกรัม

ราคาลำสด *Dendrobium offinale* 1,000-2,000 บาท ต่อ กิโลกรัม


# ชาและดุกก็กล้วยไม้





ランの生葉、セッコク(石斛)、乾燥した茎を丸めたもので「樺斗(ふうと)」と呼ばれる。健胃、強壯の効用がある




タジンの茎と根、ミャンマーで民間薬として使われる





ランの香りをつけたタバコ



デンドロビウム・クリサントムとデンドロビウム・クリセウムの乾燥茎から作られたお茶。健康によく強壯作用があるという



ヤンゴンの喫茶店、Bo Bo Minで作られたデンドロビウム・ギブソニア入りのクッキー



ランの茎から作った強壯剤。デンドロビウム・クリセウムの茎を乾燥して粉にしたもの

# ပုကရီကလံ့မိ



ランの香りをつけたタバコ



# การดำผิดกฎหมาย





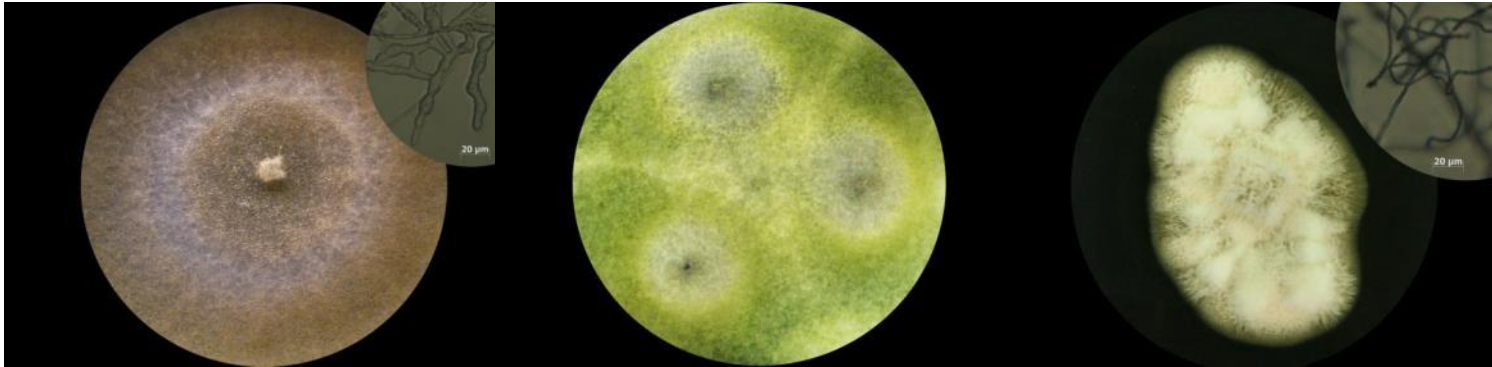


# Pollination and reproductive biology



# Diversity of mycorrhiza

Mycorrhizal colonizations in its roots were highest in the rainy season and lowest or absent in the dry season.



*Rhizoctonia* sp.    *Trichoderma* sp.    *Streptomyces* sp.



*Penicillium* sp.    *Fusarium* sp.    Xylariaceae

# Integrated Conservation of Orchid- Case Study: Blue Vanda By QSBG



# Reintroduction of Blue Vanda in collaboration with the local community





“กล้วยไม้ไทยมีความงามมากและมีกลิ่นหอมมาก ซึ่งนับว่าจะหาดูได้ยากและใกล้สูญพันธุ์ไปทุกขณะ ขอให้ช่วยกันหาทางรวบรวมและอนุรักษ์ไว้พร้อมกับการขยายพันธุ์ให้มีปริมาณมากพอที่จะคืนสู่ป่าธรรมชาติ” พระราชดำรัสสมเด็จพระนางเจ้าสิริกิติ์ พระบรมราชินีนาถ ๒๒ มกราคม

การประชุมวิชาการ

**“การบริหารจัดการความหลากหลาย  
ทางชีวภาพแห่งชาติ ครั้งที่ 5”**

**BiD5plus**

*“People + Utilization + Sustainability”*

**10-14 กรกฎาคม 2561**

โรงแรมโดมอนด์พลาซ่า จ.สุราษฎร์ธานี



**Thank you very much**