

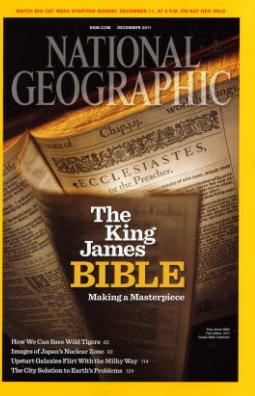
# แผนสื่อแห่งชาติ กับงานวิจัยเพื่อการอนุรักษ์เสือขนาดใหญ่

## Research for conservation missions to save big cats



ดร. อนรรฆ พัฒนวิบูลย์ ผู้อำนวยการสมาคมอนุรักษ์สัตว์ป่า **WCS** ประเทศไทย  
ที่ปรึกษาอธิบดีกรมอุทยานแห่งชาติ สัตว์ป่า และพันธุ์พืช

ประทีป ด้วงแค คณะวนศาสตร์ ม.เกษตร



POLITICS  
*is*  
KILLING  
*the*  
BIG  
CATS

---

*We need a new approach  
to save them, says  
preeminent field biologist  
George B. Schaller.*



CATS IN CRISIS

PHOTOGRAPHS BY VINCENT J. MUSI



2



4



3



5

### Clouded Leopard | 2

*Neofelis nebulosa*

Smallest of the big cats—males may reach 50 pounds—it has canine teeth as long as a tiger's. An acrobatic climber, it hunts in trees as well as on the ground in forests across Southeast Asia.

### Jaguar | 3

*Panthera onca*

Revered as a god by the ancient Aztec and Maya, the most powerful predator in Central and South America weighs up to 250 pounds. It's the third largest cat, after tigers and lions.

### Snow Leopard | 4

*Panthera uncia*

The "ghost of the mountains" is at home in the Himalaya and surrounding ranges of Central Asia. In 1971 this magazine was the first to publish photos of the elusive cat taken in the wild.

### Puma | 5

*Puma concolor*

Cougar, mountain lion, panther: The cat of many names ranges from Canada to the tip of Chile. It's returning to former lands in the U.S. Midwest, but overall population is thought to be falling.



Leopard | 6

*Panthera pardus*

The most widespread of big cats—found from Africa to Southeast Asia—it is most abundant in



Tiger | 7

*Panthera tigris*

No cat is bigger, with males topping 600 pounds. Three tiger subspecies have gone extinct since



Cheetah | 8

*Acinonyx jubatus*

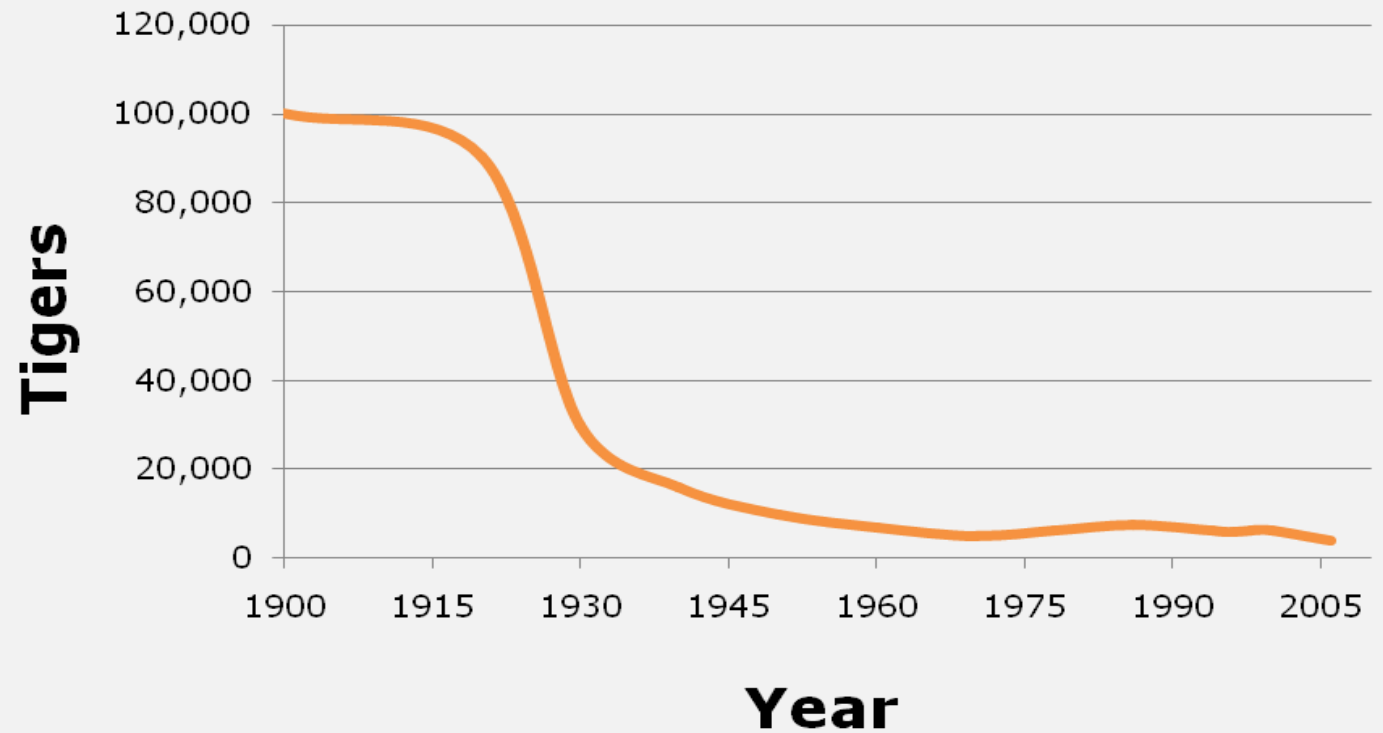
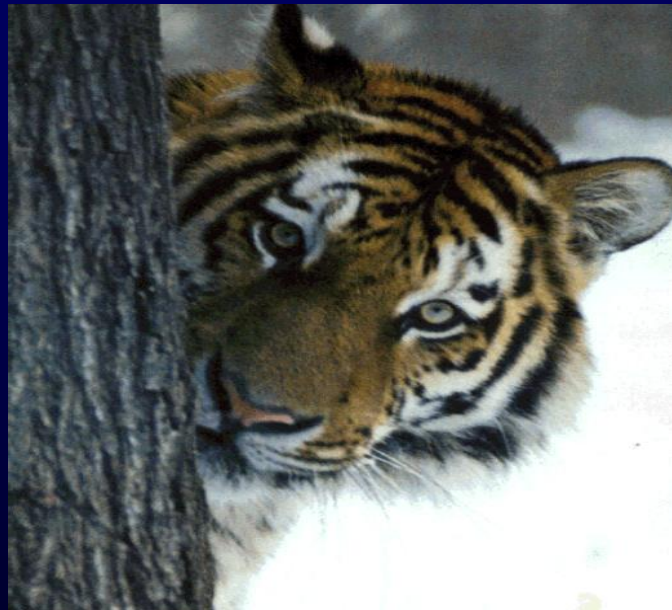
The fastest mammal can sprint 60-plus mph. East and southwest Africa are its remaining

 NATIONAL GEOGRAPHIC | BIG CATS INITIATIVE

THE BIG CATS INITIATIVE IS DEDICATED TO HALTING THE DECLINE OF BIG CATS. TO LEARN MORE, VISIT [CAUSEANUPROAR.ORG](http://CAUSEANUPROAR.ORG).

# TIGERS ARE DISAPPEARING

Over one hundred years ago, the world's population of wild tigers was greater than 100,000; today this number is less than 5,000.



เสือโคร่งเป็นดัชนีชี้วัด (Indicator species )

ถ้าทำให้เสือโคร่งเพิ่มขึ้นได้ 1 ตัว แสดงว่า-???????

เสือโคร่ง 1 ตัว ต้องการกวาง 50 ตัว ต่อ

หากมีกวางเพิ่ม 50 ตัวต่อปีต้องมีประชากรกวางอย่างน้อย 500 ตัว

กวาง 1 ตัวต้องการพืชอาหาร 10 กก.ต่อวัน

ต้องมีพื้นที่ ขนาด 100x100 เมตร จำนวน 5 แปลง ต่อปี

# เสือโคร่งเป็นดัชนีชี้วัด (Indicator species )

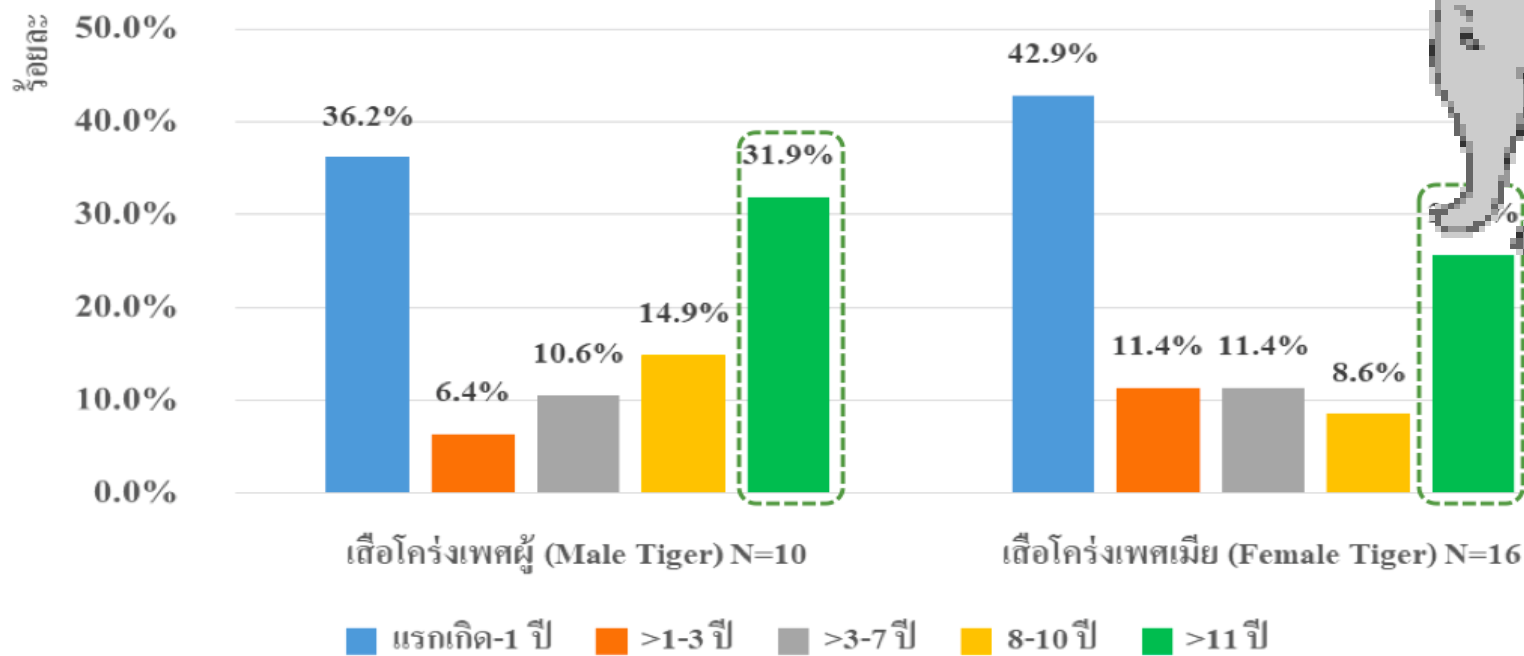
ถ้าทำให้เสือโคร่งเพิ่มขึ้นได้ 1 ตัว แสดงว่า-???????

นายศุภวัฒน์ เชื้อวักกิต

นิติบริษัทยา โท สาขาวิชาวิทยาศาสตร์ชีวภาพป่าไม้ คณะวนศาสตร์

## พฤติกรรมของเสือโคร่ง ในการล่าเหยื่อแต่ละกลุ่มอายุ

สัดส่วนการล่าเหยื่อของเสือโคร่ง จำแนกตามกลุ่มอายุ



เสือโคร่งล่าเหยื่อวัยเด็กมากกว่าเหยื่อโตเต็มวัย (อัจฉรา, 2543); ( Karanth and Sunquist, 1995)

# หมูป่าเป็นดัชนีชี้วัด (Indicator species )





# Key threats to tigers

**TIGER POACHERS ARRESTED IN UTAI THANI  
NOVEMBER 19, 2015**



นการเข้าทะเลสี



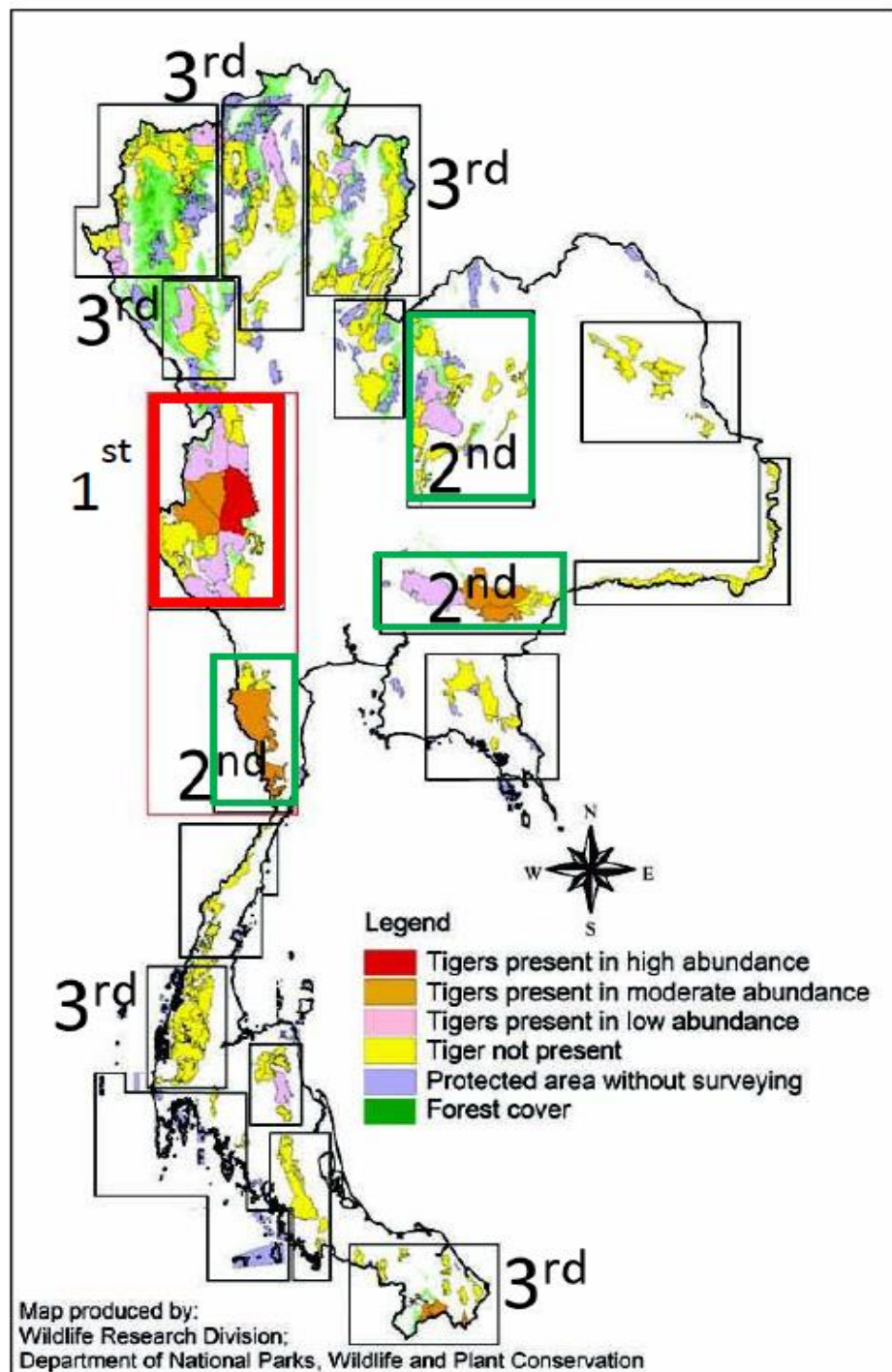
รณชบวณการเข้าทะเลสี หัวขาแข็ง



ร่างแผนยุทธศาสตร์  
การฟื้นฟูประชากรเสือโคร่ง  
พ.ศ. ๒๕๕๙-๒๕๗๙ (๒๐ปี)



กรมอุทยานแห่งชาติ สัตว์ป่า และพันธุ์พืช  
พ.ศ.๒๕๕๙



# ULTIMATE GOAL

ความคาดหวังผลสำเร็จของการดำเนินงานตามยุทธศาสตร์แผนการฟื้นฟูฯ ๒๐ ปี ประชากรเสือโคร่งในพื้นที่กลุ่มป่าตะวันตกซึ่งเป็นพื้นที่ถิ่นอาศัยหลักที่สำคัญของเสือโคร่งในประเทศไทย โดยมีประชากรหลักในพื้นที่เขตรักษาพันธุ์สัตว์ป่าห้วยขาแข้งมีการเพิ่มประชากรเสือโคร่งมีการกระจายตัวและตั้งถิ่นฐานในพื้นที่อนุรักษ์อื่นในกลุ่มป่าตะวันตก เช่น อุทยานแห่งชาติแม่วังก์ อุทยานแห่งชาติคลองลาน เขตรักษาพันธุ์สัตว์ป่าสลักพระ เขตรักษาพันธุ์สัตว์ป่าทุ่งใหญ่นเรศวร (ตะวันออกและตะวันตก) เขตรักษาพันธุ์สัตว์ป่าอัมผาง ฯลฯ โดยคาดหวังว่าผลสำเร็จของการดำเนินงานจะมีประชากรเสือโคร่งกระจายเพิ่มขึ้นในพื้นที่กลุ่มป่าตะวันตกไม่น้อยกว่า ๒๕๐ ตัว กลุ่มป่าเขาใหญ่ – ดงพญาเย็น ๓๐ ตัว กลุ่มป่าภูเขียว – น้ำหนาว ๑๐ ตัว กลุ่มป่าแก่งกระจาน ๑๐ ตัว และกลุ่มป่าคลองแสง ๑๐ ตัว รวมทั้งสิ้นไม่น้อยกว่า ๓๑๐ ตัว

**Recovering the tiger populations in target forest complexes including WEFCOM, DP-KY, Phukeyo-Namnao, Kaeng Krachan, Klong Saeng-Khao Sok with the target of 310 tigers in 20 years.**

# KEY ACTIONS

## **1. STRENGTHENING DIRECT CONSERVATION ACTIONS & ENFORCEMENT**

- **Park ranger capacity building**
- **SMART Patrol**

## **2. RESTORING TIGER HABITAT AND PREY**

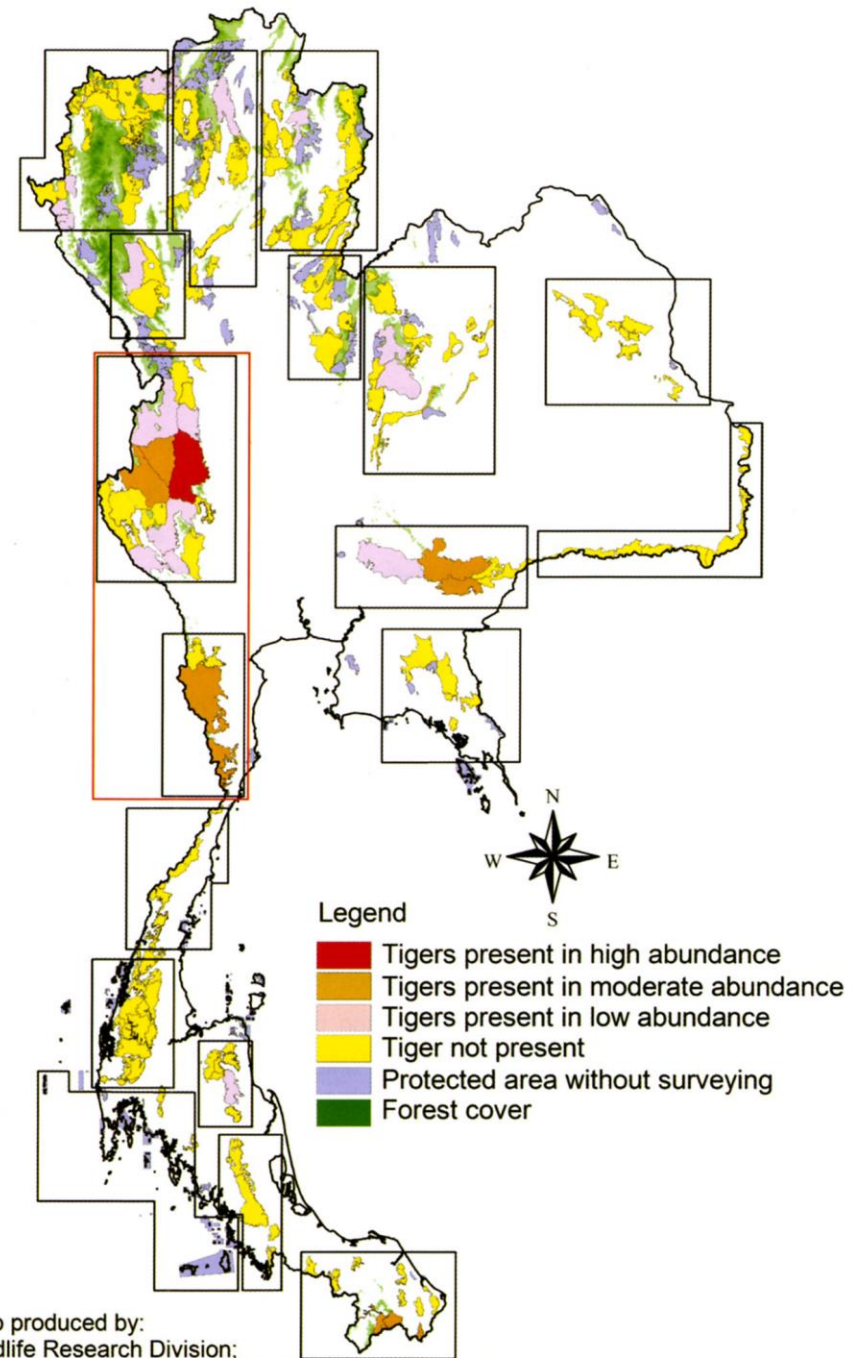
## **3. STRENGTHENING MONITORING, RESEARCH, AND INFORMATION MANAGEMENT**

## **4. PROMOTING CONSERVATION EDUCATION, AWARENESS, and PARTICIPATIONS**

## **5. ENCOURAGING DISPERSALS THROUGH CORRIDORS**

## **6. REINTRODUCTION THROUGH TRANSLOCATIONS IN FOREST LANDSCAPES WHERE TIGERS WERE GONE EXTINCT**

# Thailand Tiger Action Plan 2010-2022

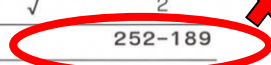


Map produced by:  
Wildlife Research Division;  
Department of National Parks, Wildlife and Plant Conservation



# HOW MANY TIGERS REMAINING IN THAILAND?

Protected Areas	Area (km <sup>2</sup> )	Abundance			Population
		High	Moderate	Low	
<b>1. Western Forest Complex</b>					
- Huai Kha Khaeng Wildlife Sanctuary	2817	✓			77-59
- Thungyai Naresuan (West) Wildlife Sanctuary	2117		✓		31-16
- Thungyai Naresuan (East) Wildlife Sanctuary	1572		✓		13-9
- Umpang Wildlife Sanctuary	2587			✓	} 27-23
- Mae Wong National Park	896			✓	
- Erawan National Park	530			✓	
- Khuan Si Nakharin National Park	1843			✓	
- Sai Yok National Park	962			✓	
<b>2. Kaeng Krachan Forest Complex</b>					
- Kaeng Krachan National Park	2020*		✓		20-14
- Kui Buri National Park	982		✓		9
<b>3. Dong phayayen-Khao Yai Forest Complex</b>					
- Khao Yai National Park	2260			✓	9-7
- Thap Lan National Park	1805*		✓		} 26-18
- Pang Sida National Park	859		✓		
<b>4. Hala-Bala Forest Complex</b>					
- Bang Lang National Park	289		✓		} 7-5
- Hala Bala Wildlife Sanctuary	422		✓		
<b>5. Phu khieo-Nam Nao Forest Complex</b>					
- Phu-khieo Wildlife Sanctuary	1571			✓	} 10-9
- Nam Nao National Park	975			✓	
<b>6. Doi Phu Kha-Mae Yom Forest Complex</b>					
- Doi Pha Chang Wildlife Sanctuary	583			✓	2
<b>7. Srilanna-Khun Tan Forest Complex</b>					
- Doi Luang National Park	1212			✓	} 6-5
- Khun Chae National Park	287			✓	
<b>8. Lum Nam Pai-Salawin Forest Complex</b>					
- Mae-Yuam Fang Kwa Wildlife Sanctuary	292			✓	} 8-7
- Chiang Dao National Park	1146			✓	
- Salawin National Park	735			✓	
<b>9. Mae Ping-Om Koi Forest Complex</b>					
- Om Koi Wildlife Sanctuary	1226			✓	5-4
<b>10. Khao Luang Forest Complex</b>					
- Khao Luang National Park	596			✓	2
<b>Total</b>					<b>252-189</b>



# SAVING TIGER POPULATION SOURCE SITES

OPEN ACCESS Freely available online

PLOS BIOLOGY

## Perspective

### Bringing the Tiger Back from the Brink—The Six Percent Solution

Joe Walston<sup>1\*</sup>, John G. Robinson<sup>1\*</sup>, Elizabeth L. Bennett<sup>1</sup>, Urs Breitenmoser<sup>2</sup>, Gustavo A. B. da Fonseca<sup>3</sup>, John Goodrich<sup>1</sup>, Melvin Gumal<sup>4</sup>, Luke Hunter<sup>5</sup>, Arlyne Johnson<sup>6</sup>, K. Ullas Karanth<sup>1</sup>, Nigel Leader-Williams<sup>7</sup>, Kathy MacKinnon<sup>8</sup>, Dale Miquelle<sup>9</sup>, Anak Pattanavibool<sup>10</sup>, Colin Poole<sup>1</sup>, Alan Rabinowitz<sup>5</sup>, James L. D. Smith<sup>11</sup>, Emma J. Stokes<sup>1</sup>, Simon N. Stuart<sup>12</sup>, Chanthavy Vongkhamheng<sup>6</sup>, Hariyo Wibisono<sup>13</sup>

Strategies to save the tiger must focus first and foremost on protecting these remaining concentrations of tigers. These 42 sites contain almost 70% of all remaining wild tigers ([13], Table S1) so have a disproportionate importance to the survival and recovery of the species. Nevertheless, collectively they cover < 100,000 km<sup>2</sup>, which is less than 0.5% of their historical range and just 6% of even their current distribution. If Russia is

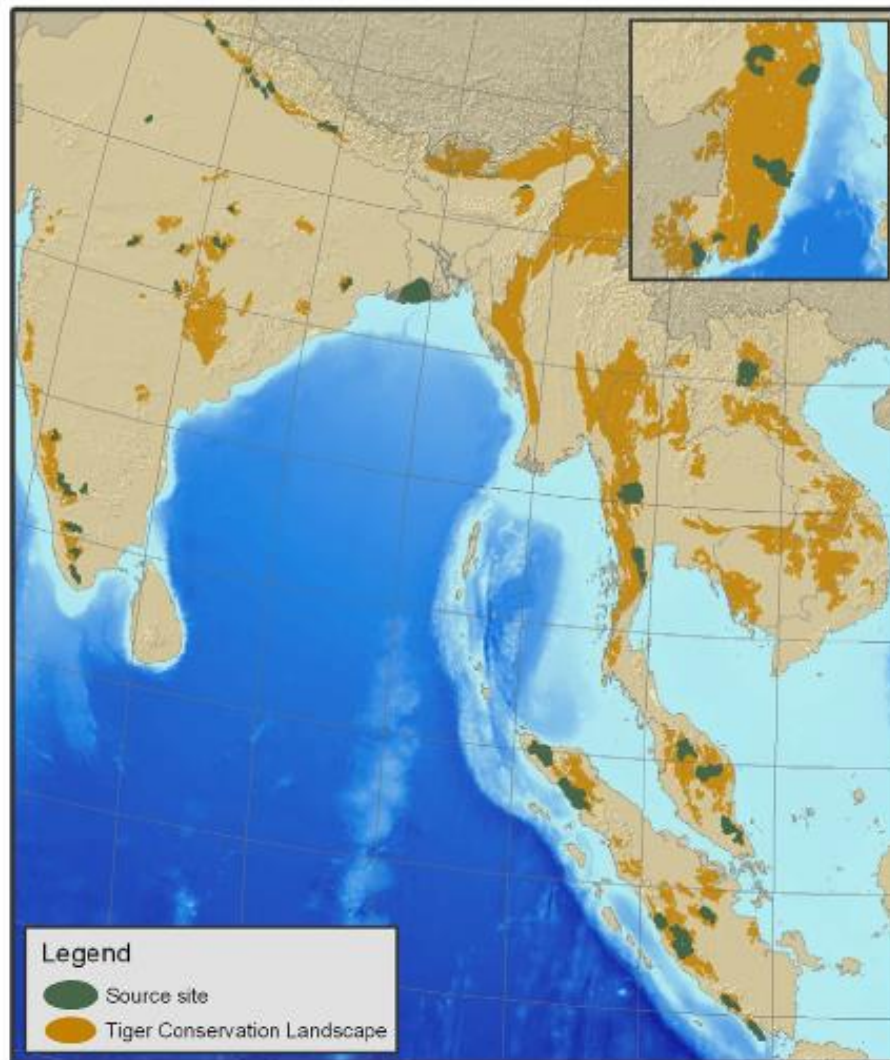


Figure 1. Location of 42 source sites, embedded within the larger tiger conservation landscapes (TCLs), areas that encompass the ecological habitats suitable for tigers. doi:10.1371/journal.pbio.1000485.g001

# MINISTERIAL MEETINGS ON TIGER CONSERVATION 2010



WILD TIGERS NEED:  
GOOD SCIENCE  
OF MONITORING



1st AMC  
on Tiger  
Conservation  
2010



The 1st AMC

CHAIRMAN

VICE CHAIRMAN

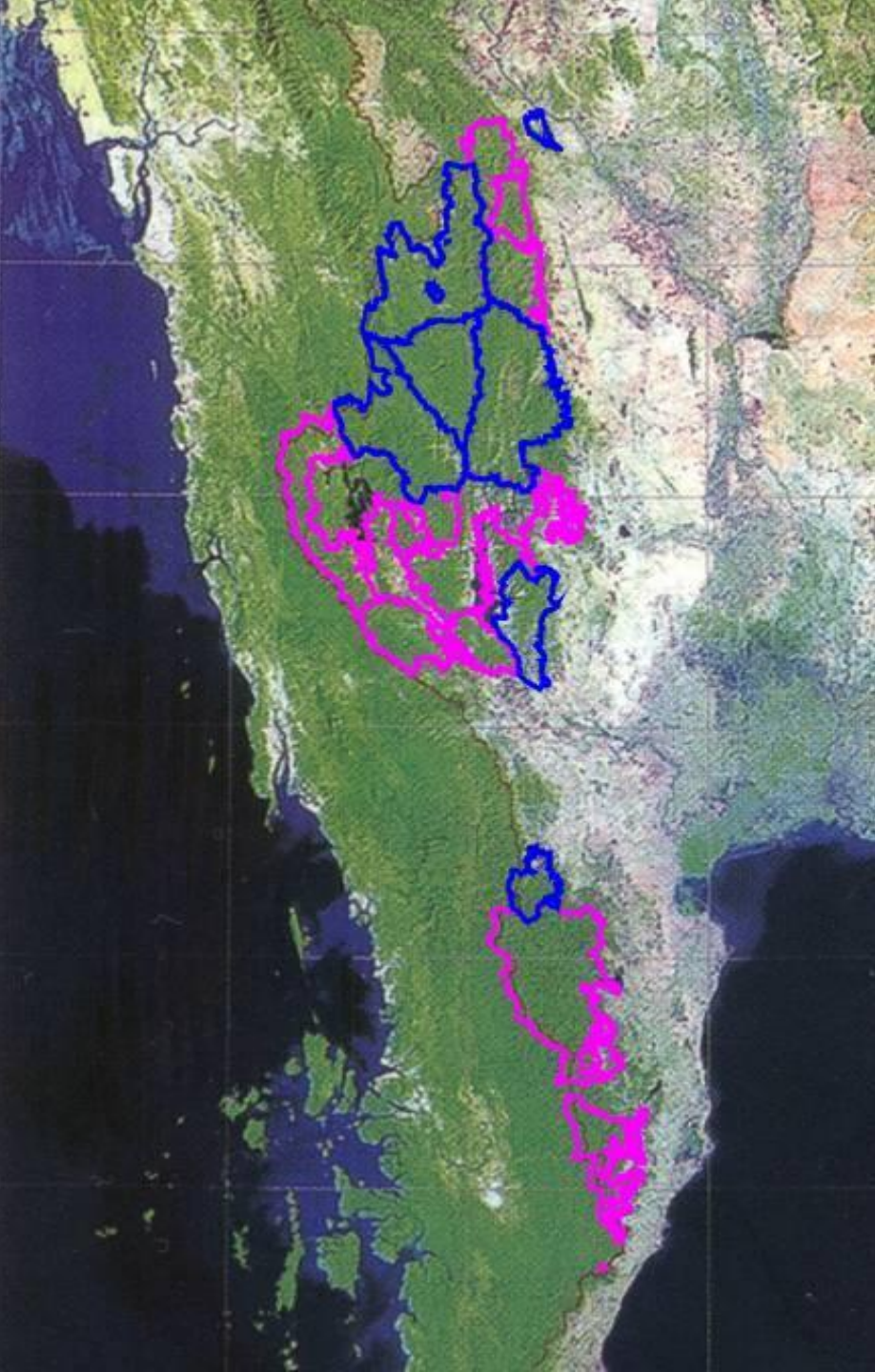




# Thailand Tiger Action Plan 2010 - 2022

## **Vision**

**By 2022 tigers have recovered and thrive in the priority landscapes managed under high standard interventions and monitoring systems, and Thailand has become a strong support for international collaborations on tiger and wildlife conservation and protected area management in Southeast Asia.**



**GREATER TENASSERIM  
THAILAND & MYANMAR  
40,000 SQ.KM**



**WESTERN FOREST COMPLEX  
18,000 sq.km**



**HUAI KHA KHAENG &  
THUNG YAI  
6,400 sq.km**



**KEANG KRACHAN  
2,900 sq.km**

# PRIORITY CONCEPTUAL MODEL

## GOAL

*Conserve wildlife and its habitat in the world heritage site*

## Conservation Objective

*Increase tiger density by 50% within 10 years*

## Direct Threat

*Loss of prey due to poaching*

## Indirect Threat

*Ineffective law enforcement*

## Intervention

*Systematic patrol*

**MONITORING**

**MONITORING**

**MONITORING**

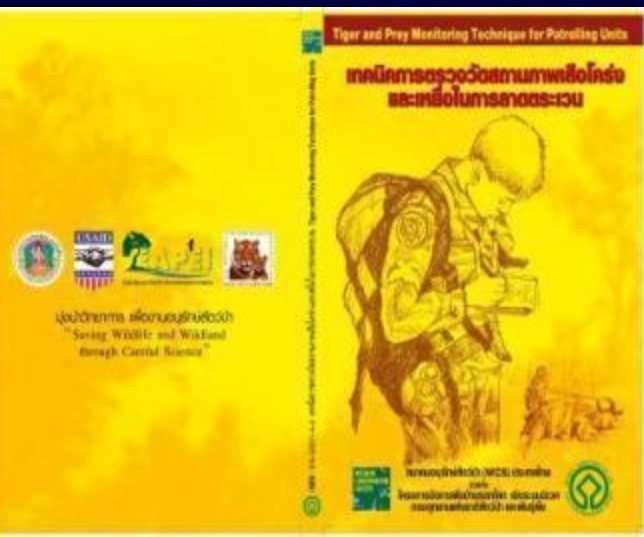
**MONITORING**

# ENFORCEMENT & PROTECTION SCIENCE



# INTERNATIONAL STANDARD SMART PATROL

2548-49



2549-2556



2556-Present



## REVIEW

# The sleeping policeman: understanding issues of enforcement and compliance in conservation

A. Keane<sup>1</sup>, J. P. G. Jones<sup>2</sup>, G. Edwards-Jones<sup>2</sup> & E. J. Milner-Gulland<sup>1</sup>

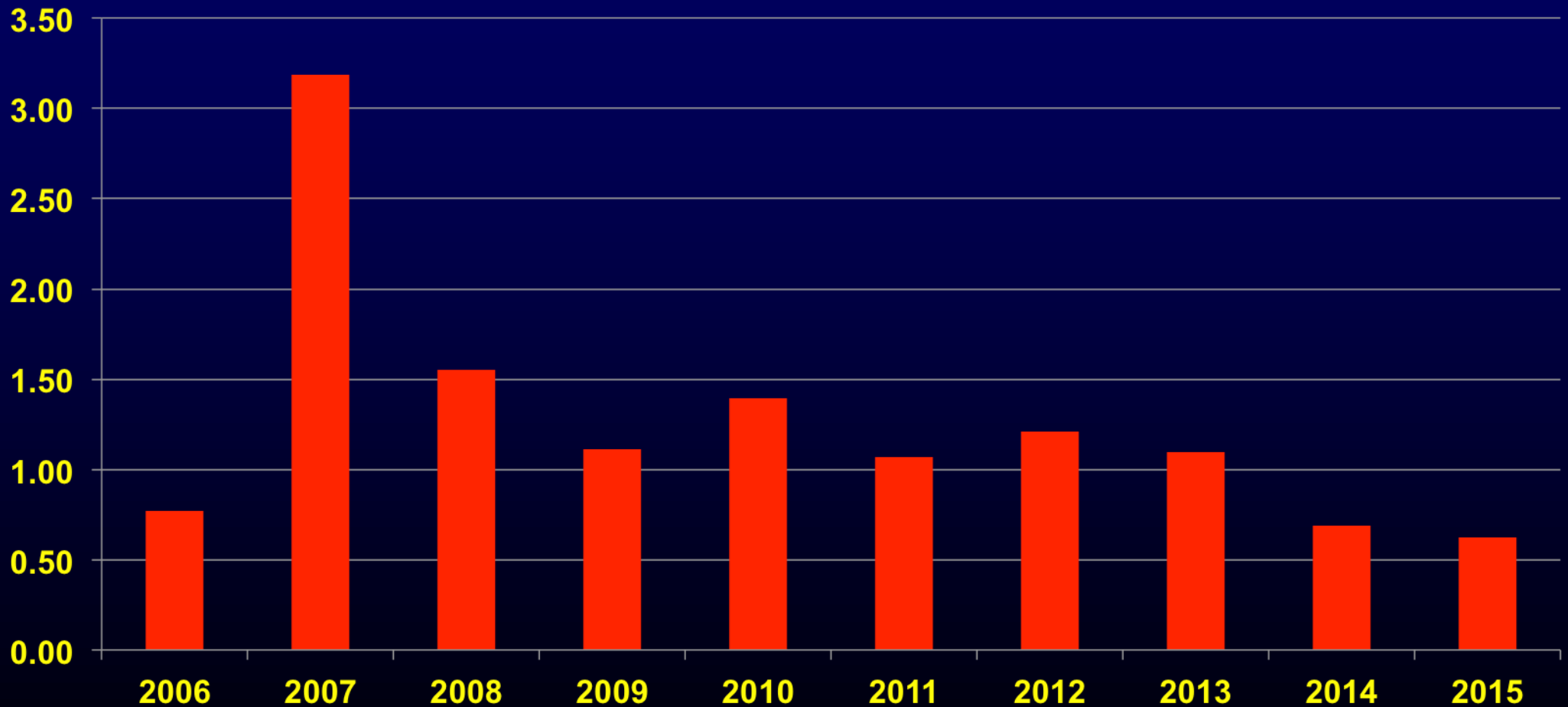
<sup>1</sup> Department of Life Sciences & Centre for Environmental Policy, Imperial College London, Silwood Park Campus, UK

<sup>2</sup> Bangor University, School of Environment and Natural Resources, UK

to social sanctioning, depending on the enforcement system. Several studies of illegal hunting have shown that reducing the effort devoted to enforcement (e.g. lowering investment in equipment and training, or patrolling less frequently) increases the number of poaching incidents and can harm wildlife populations (Arcese, Hando & Campbell, 1995; Jachmann & Billiouw, 1997; de Merode *et al.*, 2007). For example, investment in enforcement has been an important determinant of changes in the buffalo, elephant and black rhino populations in the Serengeti National Park,

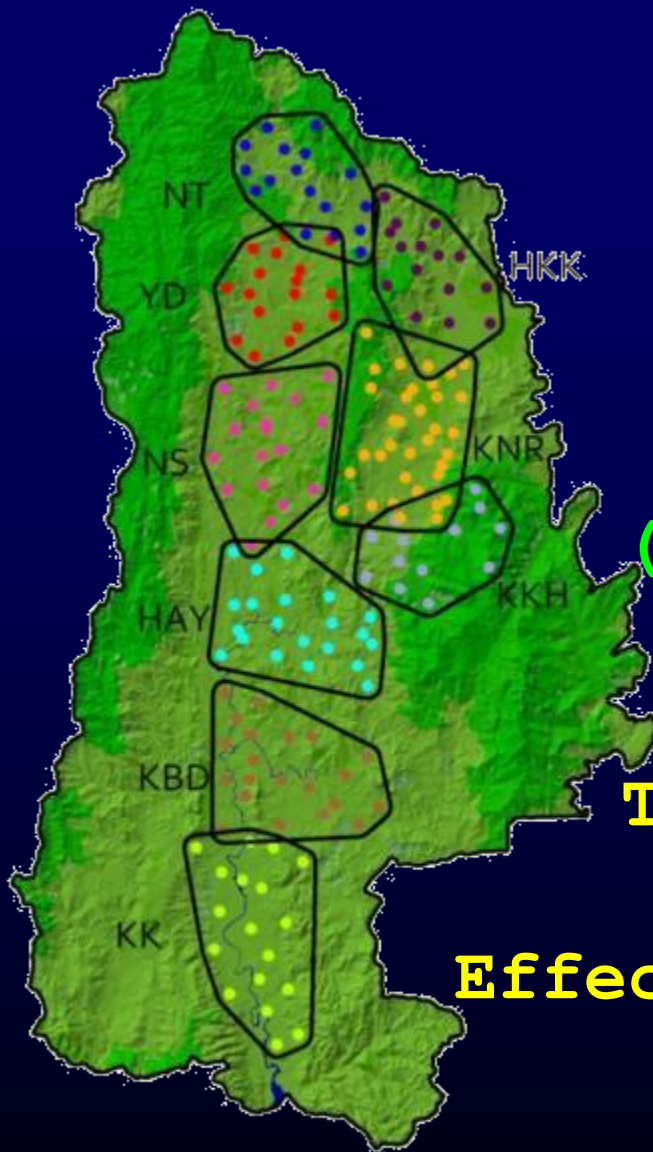
# สถิติการล่าสัตว์ป่า ในพื้นที่มรดกโลกห้วยขาแข้ง ทุ่งใหญ่นเรศวร ในระยะ 10 ปี

Number of Poaching events of middle-large mammal carcasses/patrol  
distances 1,000 km per year





# Camera trapping design for HKK (2,740 sq. km)



2017

Survey period

Jan-Apr

# Trap location

220 locations

(3-4 km. spacing)

# Trap nights

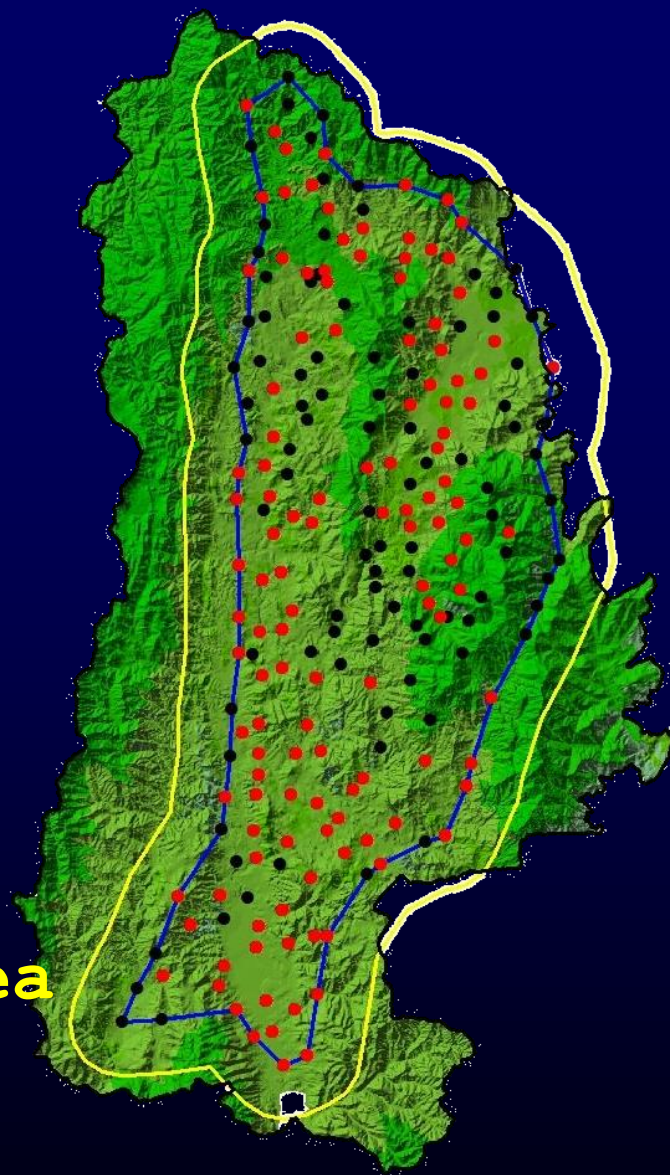
6,728

Trap polygon area

1,350 sq.km.

Effective trapping area

2,186 sq.km.



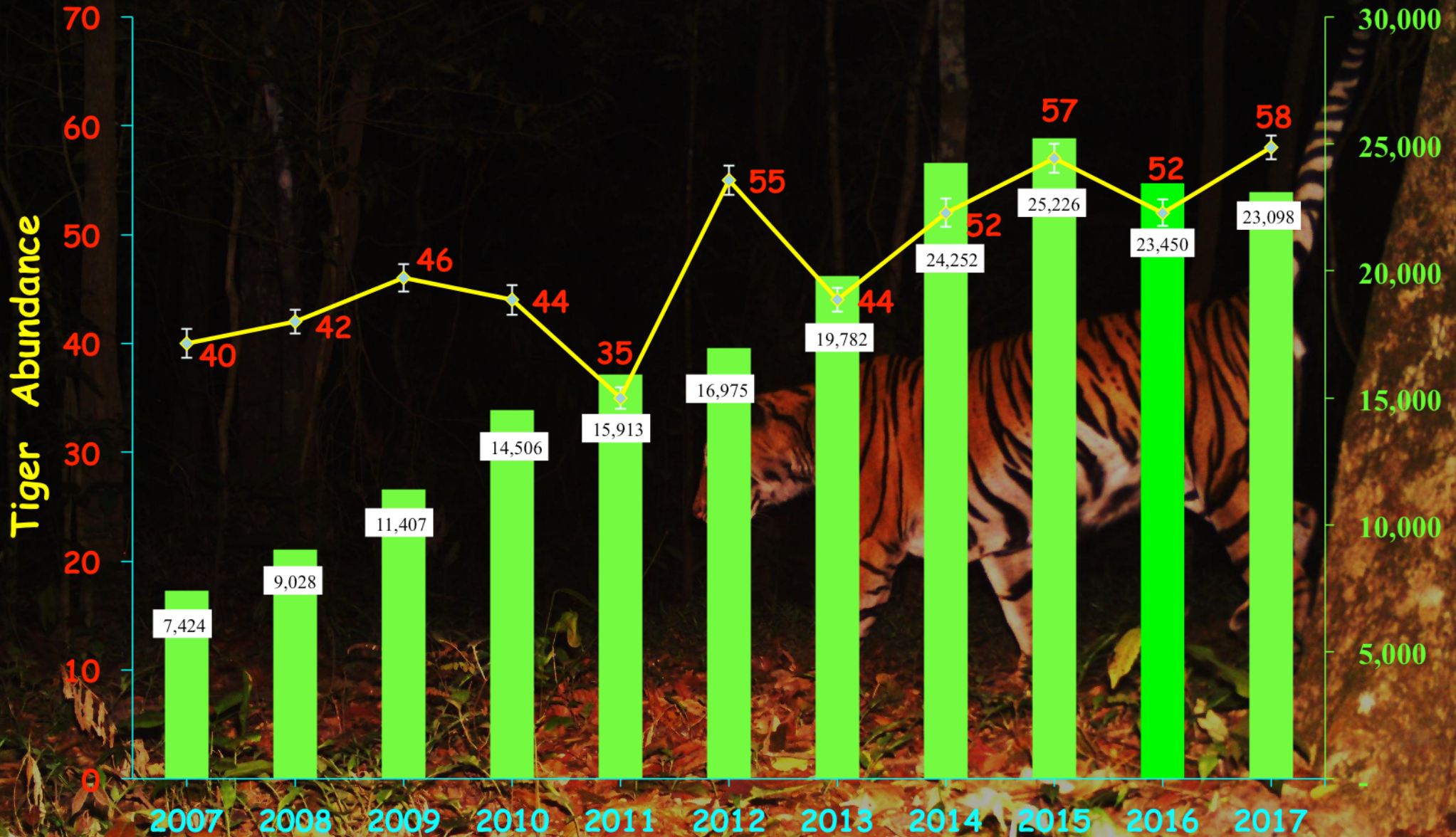
0 10 20 Kilometers

# ACCUMULATED NUMBERS OF CAMERA TRAPPED TIGERS HKK-TY SINCE 2004 = 203 ADULT TIGERS

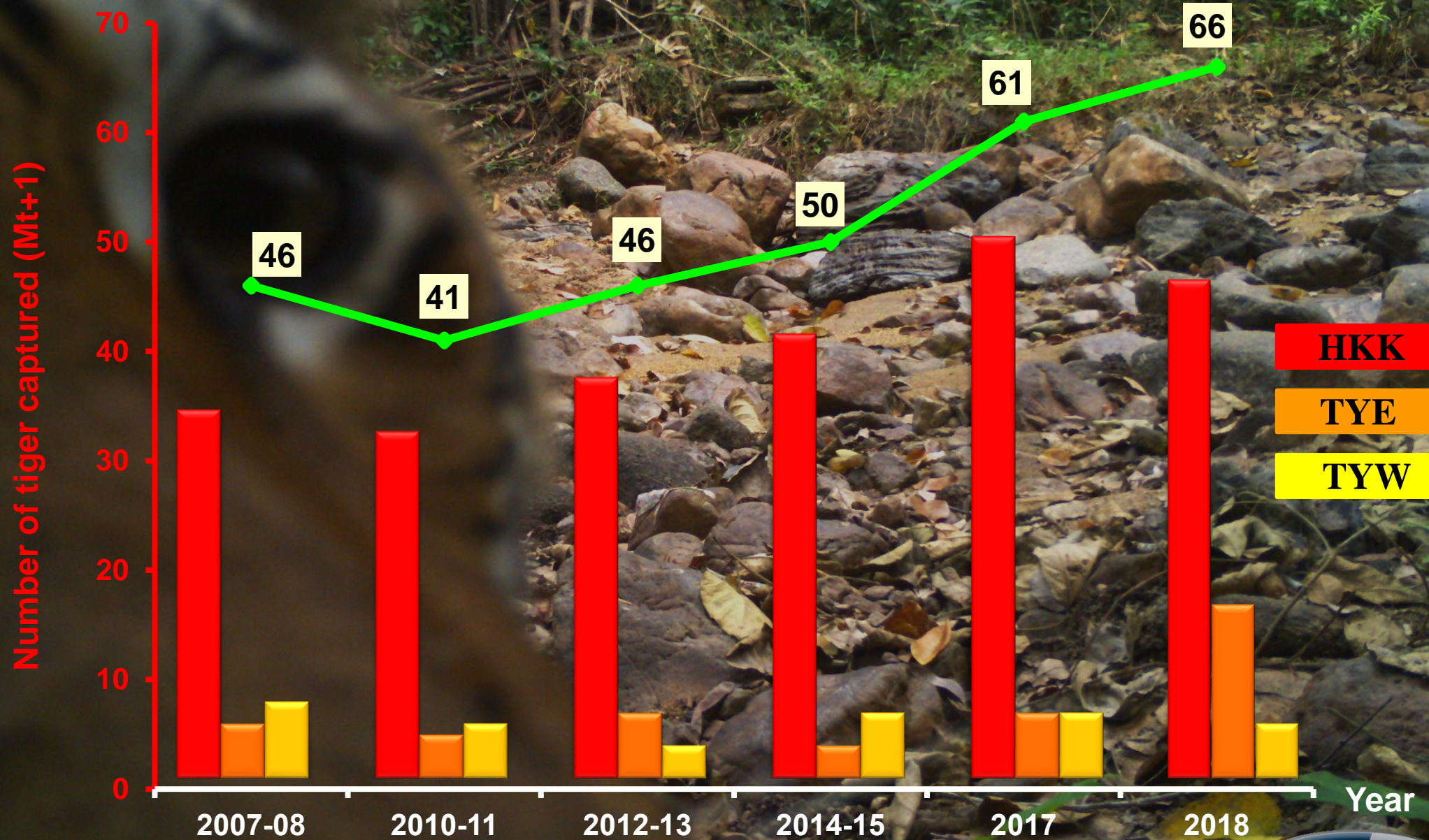


# TIGERS VS Patrol Distance: 2007-2017 IN HKK

SPACECAP BASE



# CAMERA TRAPPED TIGERS IN HKK-TY OVERTIME 2007-2018



# RESULTS : 2006-2012

## *Conservation Biology*



*Contributed Paper*

# **Dynamics of a low-density tiger population in Southeast Asia in the context of improved law enforcement**

Somphot Duangchantrasiri,\* Mayuree Umponjan,† Saksit Simcharoen,\* Anak Pattanavibool,†‡  
Soontorn Chaiwattana,\* Sompoch Maneerat,\* N. Samba Kumar,§\*\* Devcharan Jathanna,§  
Arjun Srivathsa,§ ¶ and K. Ullas Karanth§††

\*Department of National Parks, Wildlife and Plant Conservation, Paholyotin Road, Chatuchak, Bangkok 10110, Thailand

†Wildlife Conservation Society, Thailand Program, 55/295 Muangthong Thani 5, Chaengwattana Road, Pakkred, Nonthaburi 10210, Thailand

‡Faculty of Forestry, Department of Conservation, Kasetsart University, Bangkok 10900, Thailand

§Centre for Wildlife Studies, 1669, 31st Cross, 16th Main, Banashankari 2nd Stage, Bengaluru 560 070, India

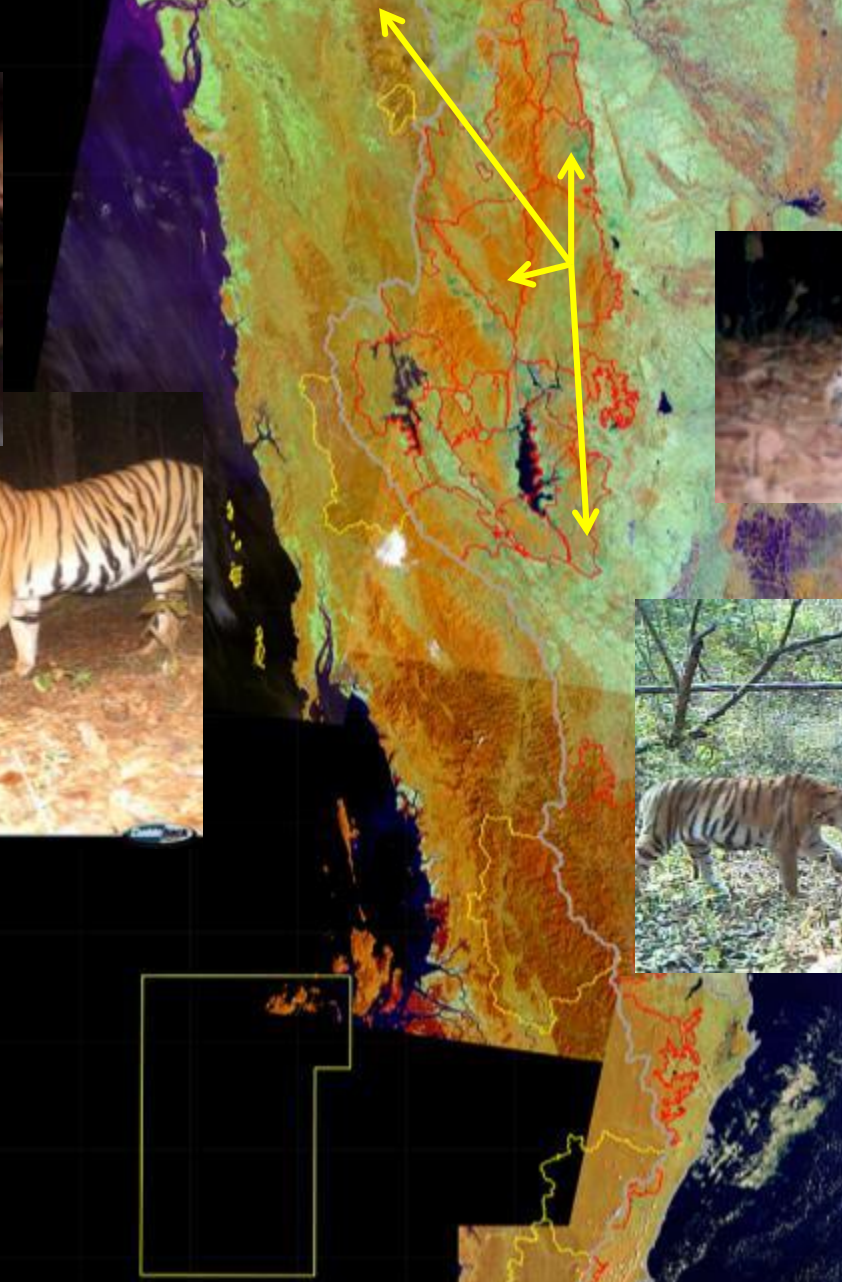
\*\*Wildlife Conservation Society, India Program, 1669, 31st Cross, 16th Main, Banashankari 2nd Stage, Bengaluru 560 070, India

††Wildlife Conservation Society, Global Conservation Program, 2300 Southern Boulevard, Bronx, NY 10460, U.S.A.

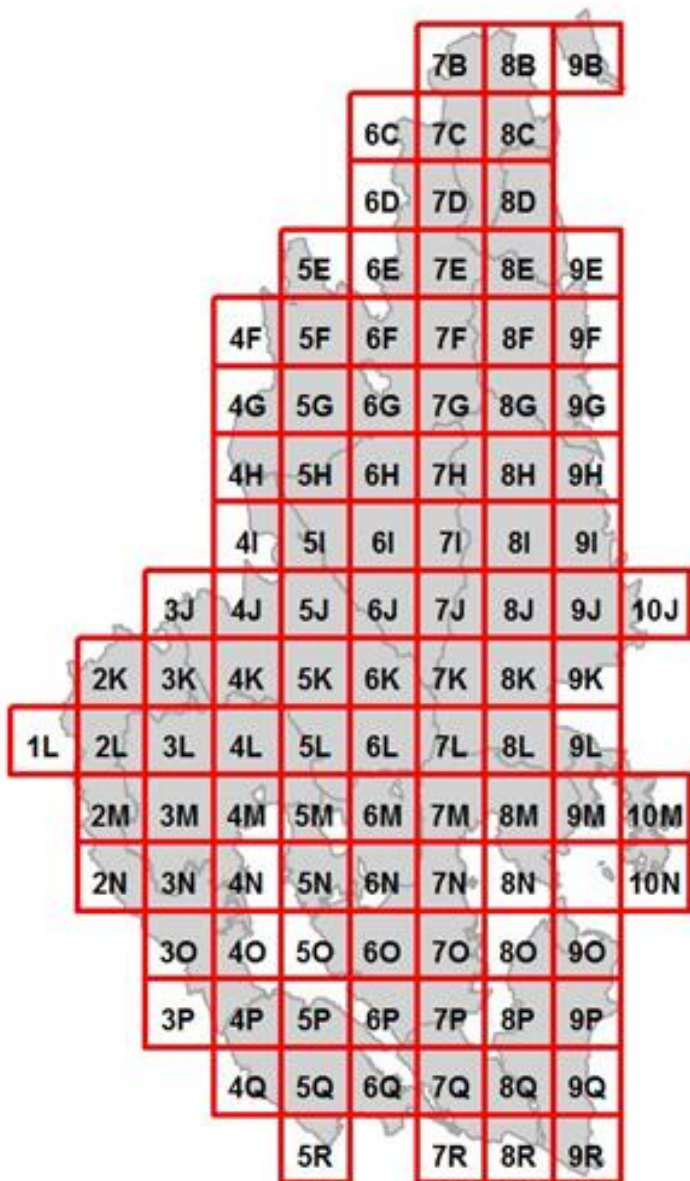
# RESULTS : 2006-2012

**Abstract:** *Recovering small populations of threatened species is an important global conservation strategy. Monitoring the anticipated recovery, however, often relies on uncertain abundance indices rather than on rigorous demographic estimates. To counter the severe threat from poaching of wild tigers (*Panthera tigris*), the Government of Thailand established an intensive patrolling system in 2005 to protect and recover its largest source population in Huai Kha Khaeng Wildlife Sanctuary. Concurrently, we assessed the dynamics of this tiger population over the next 8 years with rigorous photographic capture-recapture methods. From 2006 to 2012, we sampled across 624-1026 km<sup>2</sup> with 137-200 camera traps. Cameras deployed for 21,359 trap days yielded photographic records of 90 distinct individuals. We used closed model Bayesian spatial capture-recapture methods to estimate tiger abundances annually. Abundance estimates were integrated with likelihood-based open model analyses to estimate rates of annual and overall rates of survival, recruitment, and changes in abundance. Estimates of demographic parameters fluctuated widely: annual density ranged from 1.25 to 2.01 tigers/100 km<sup>2</sup>, abundance from 35 to 58 tigers, survival from 79.6% to 95.5%, and annual recruitment from 0 to 25 tigers. The number of distinct individuals photographed demonstrates the value of photographic capture-recapture methods for assessments of population dynamics in rare and elusive species that are identifiable from natural markings. Possibly because of poaching pressure, overall tiger densities at Huai Kha Khaeng were 82-90% lower than in ecologically comparable sites in India. However, intensified patrolling after 2006 appeared to reduce poaching and was correlated with marginal improvement in tiger survival and recruitment. Our results suggest that population recovery of low-density tiger populations may be slower than anticipated by current global strategies aimed at doubling the number of wild tigers in a decade.*

# TIGER DISPERSING & RECOVERING

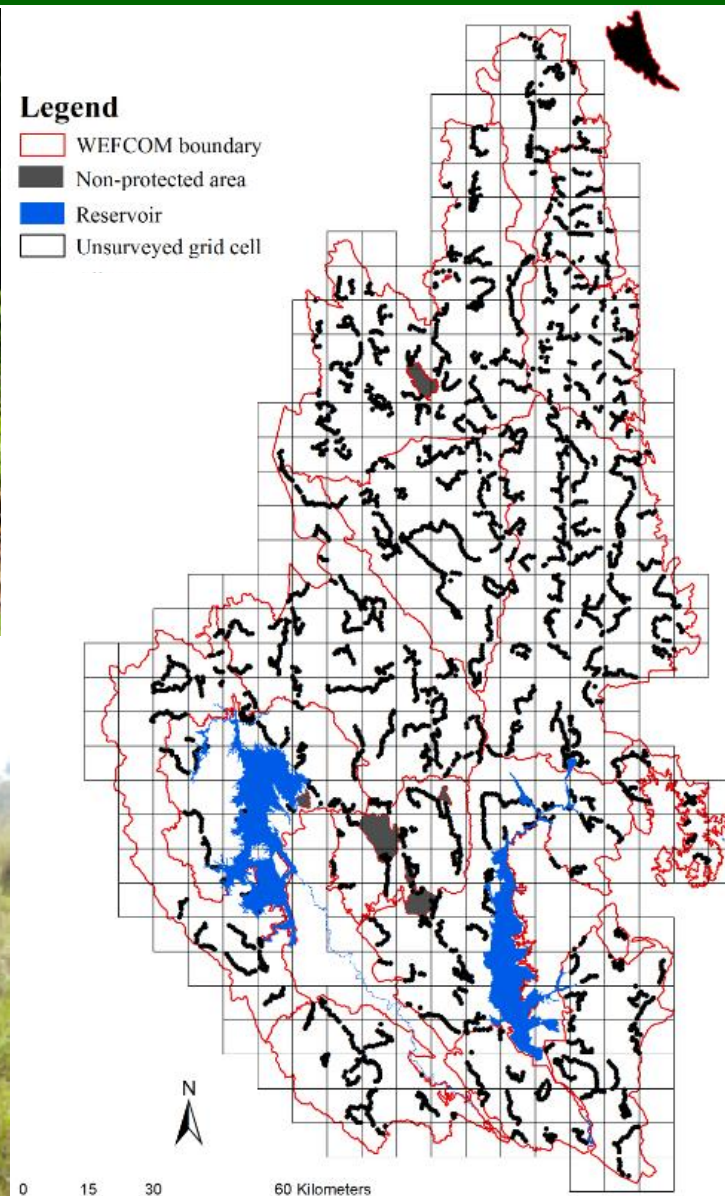


# SURVEY 104 GRID CELLS (256 sq.km each) > 4,000 km distance walk (2011-12)



## Legend

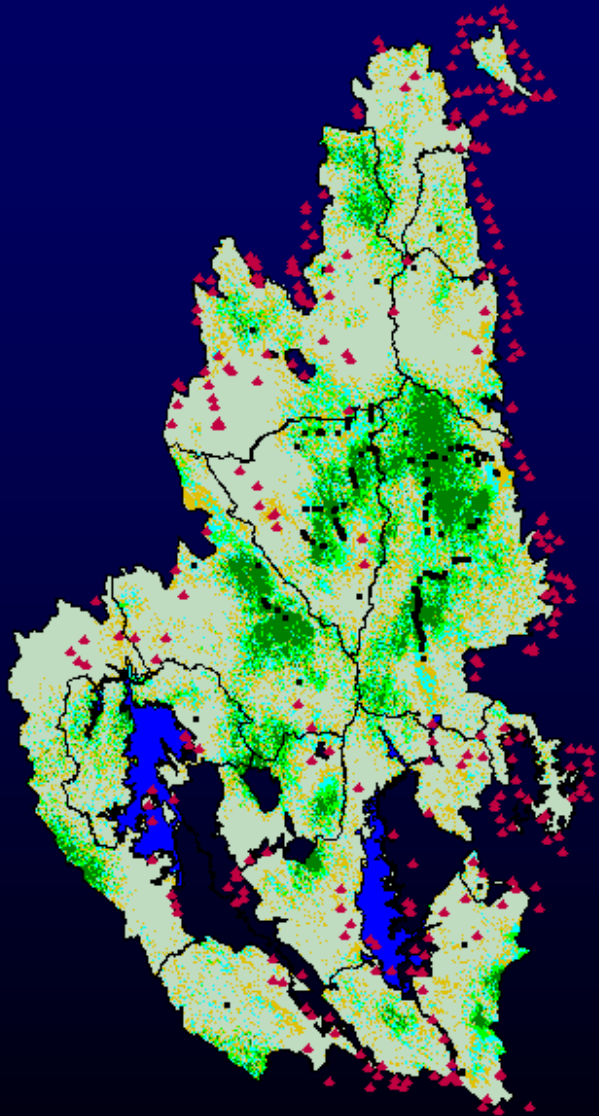
- WEFCOM boundary
- Non-protected area
- Reservoir
- Unsurveyed grid cell



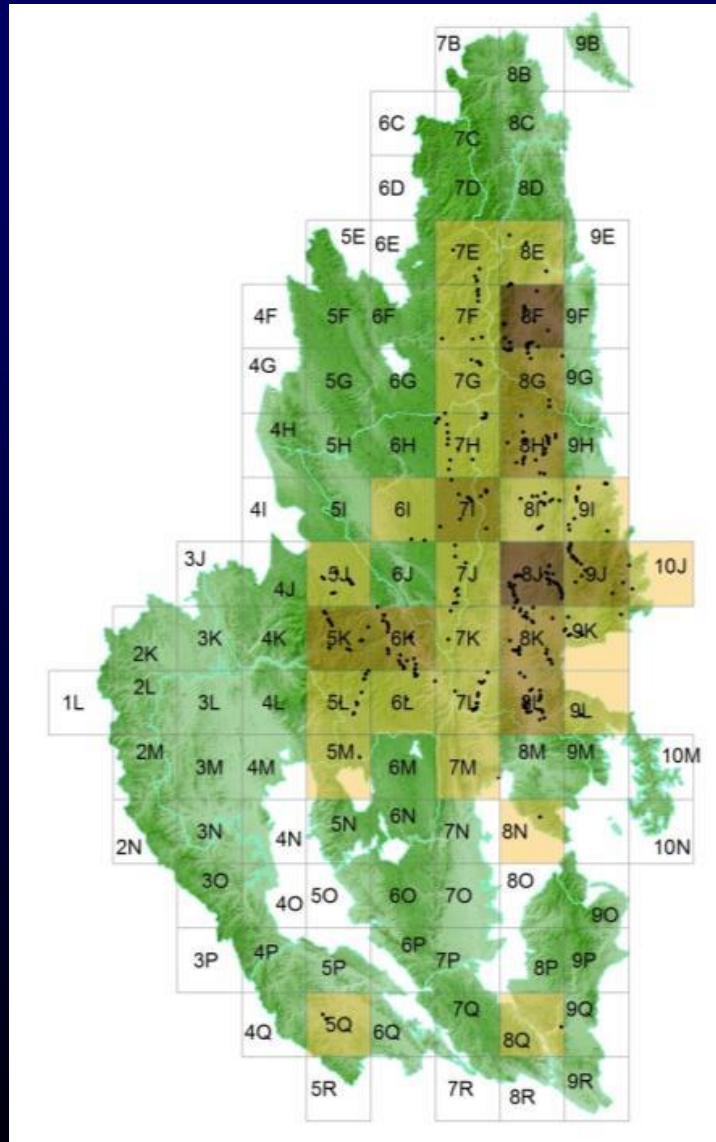


# WEFCOM REA (2002) VS OCCUPANCY (2012)

**2002**



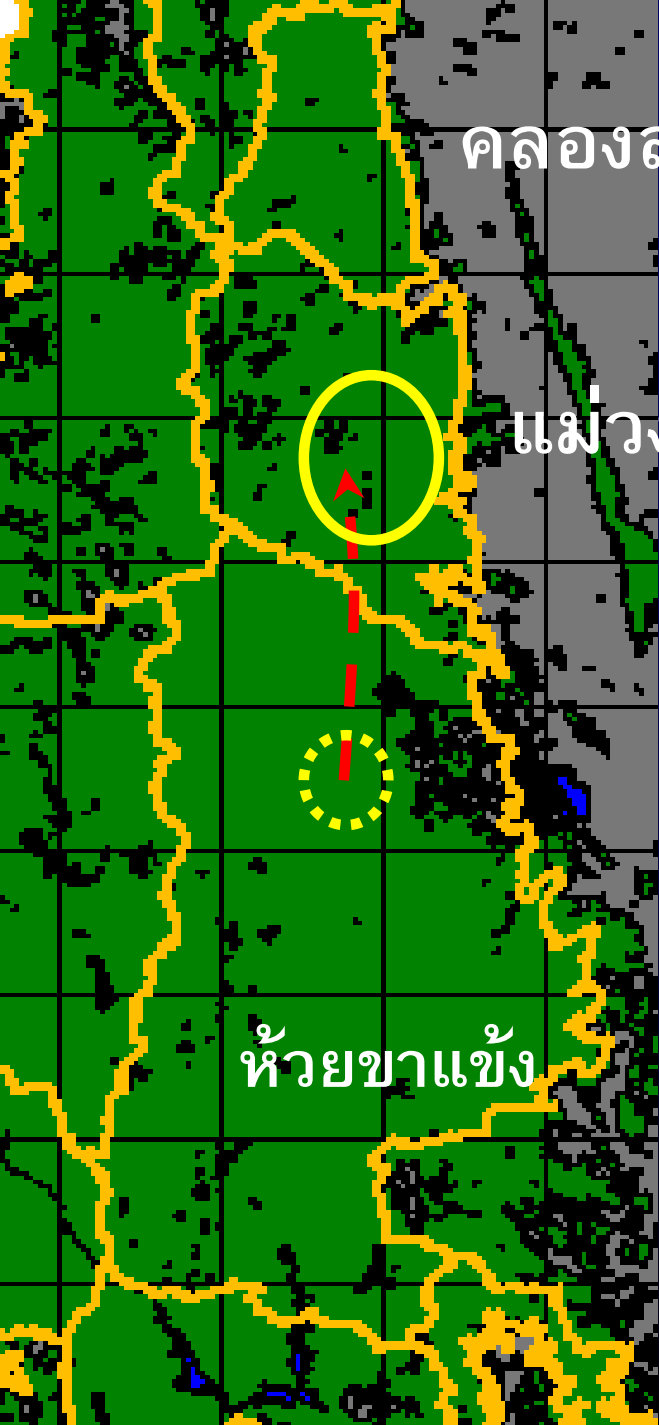
**2012**



**Tiger distribution shows a positive dispersion from HKK to Mae Wong NP, Umpang WS, and TYE.**

**HKK-TY is still a source site for WEFCOM**

**Tigers use very limited habitat in southern WEFCOM**



คลองลาน

แม่วางค์

ห้วยขาแข้ง

**HKT 115 F = MKF03**



**2012: 8 years old +2 cubs in MW**

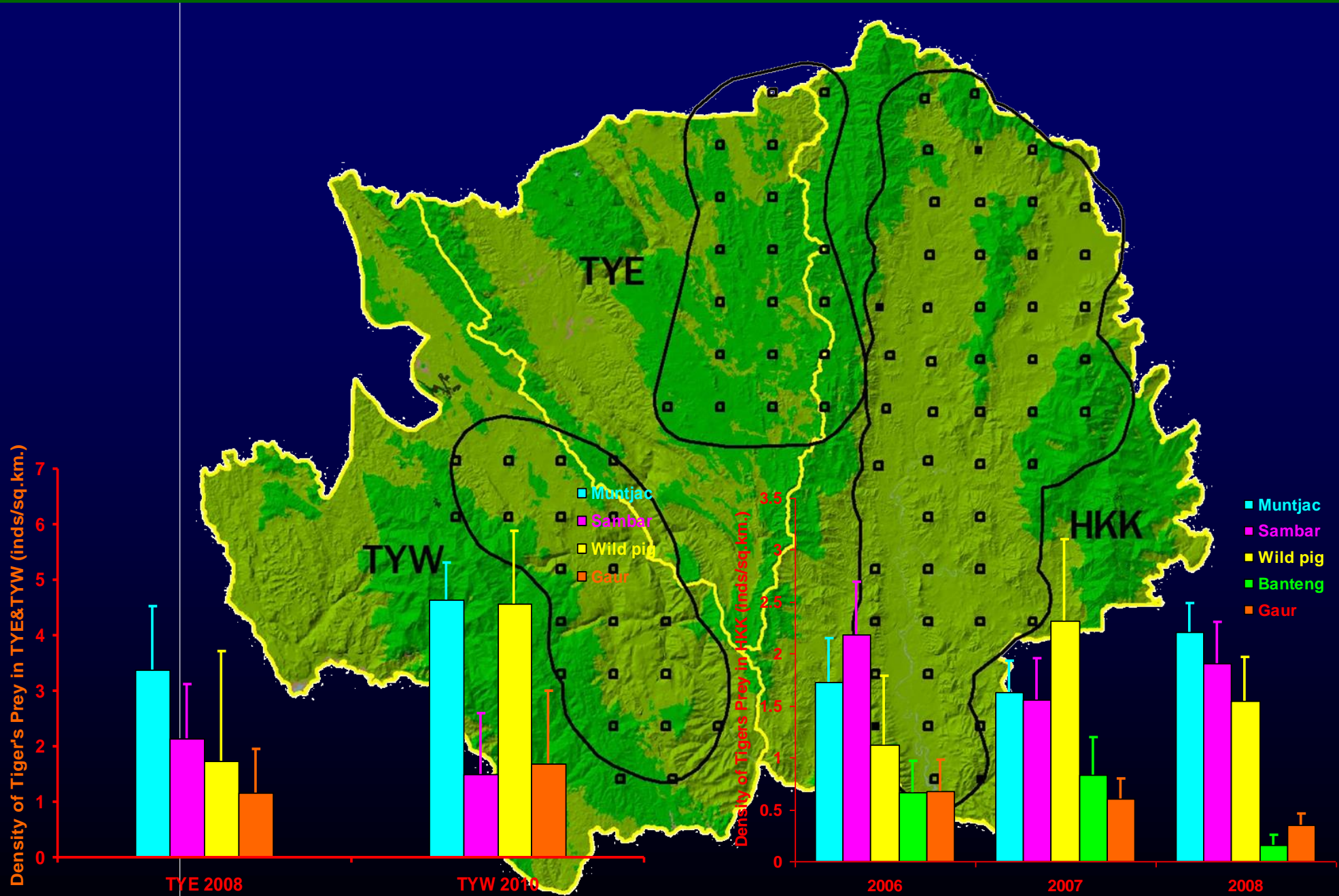
**2005: 4-6 months old in HKK**



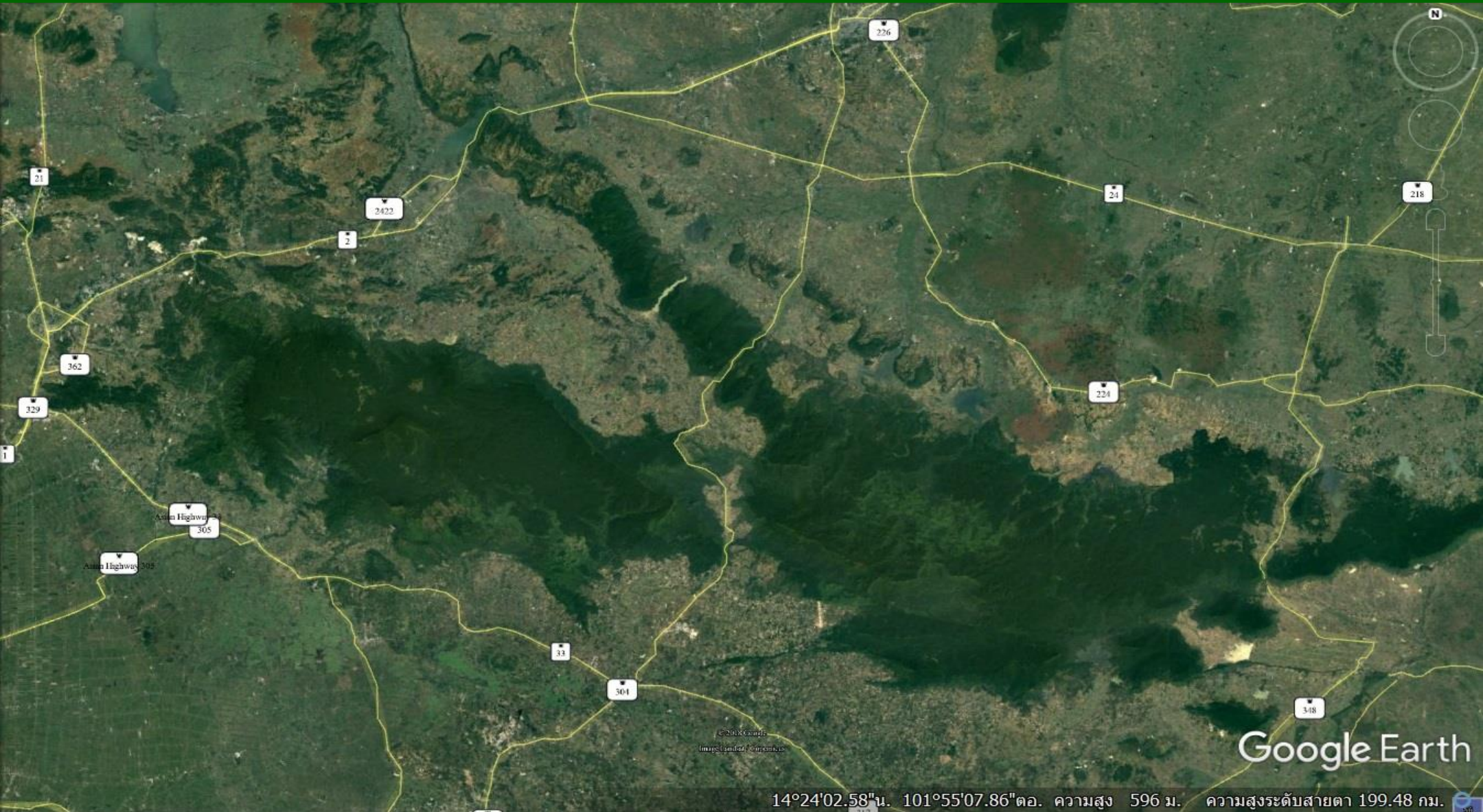
# CONSERVING TIGERS = CONSERVING OTHER ENDANGERED SPECIES



# TIGER PREY POPULATION MONITORING



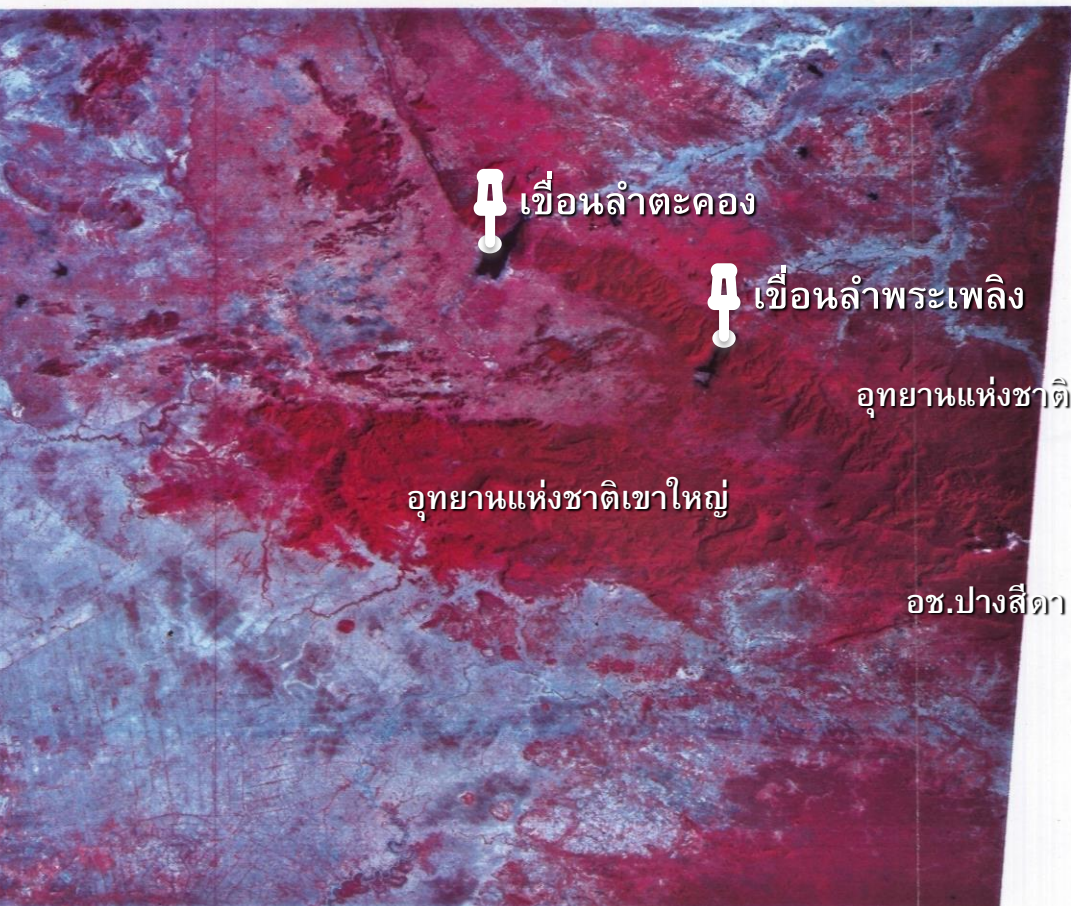
# DONG PHAYAYEN – KHAO YAI FOREST COMPLEX



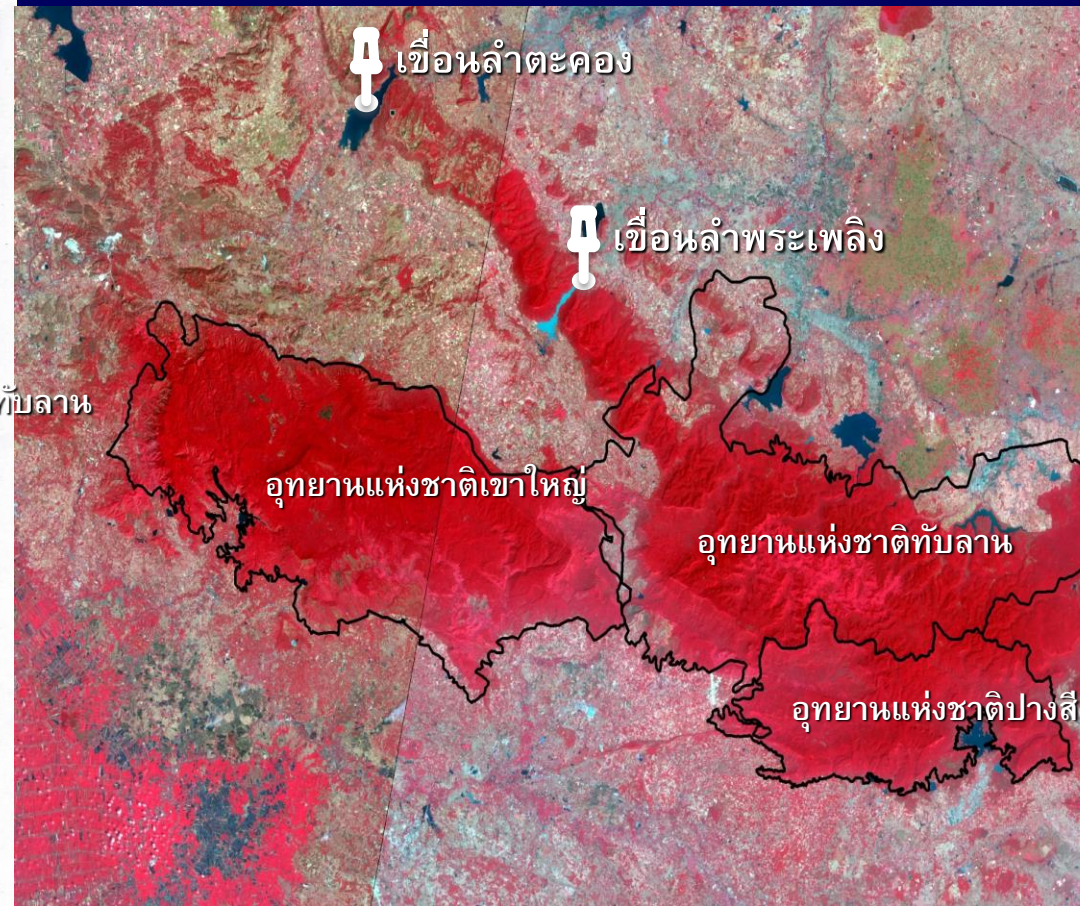
14°24'02.58"น. 101°55'07.86"ตอ. ความสูง 596 ม. ความสูงระดับสายตา 199.48 กม.

# DONG PHAYAYEN – KHAO YAI FOREST COMPLEX

2516



2557



The 1 : 1,000,000 LANDSAT-1 false color composite print of band 4,5 and 7 of Khao Yai National Park.

## 32. Dong Phrayayen-Khao Yai Forest Complex (Thailand) (N 590rev)

Year of inscription on the World Heritage List 2005

Criteria (x)

Year(s) of inscription on the List of World Heritage in Danger N/A

Previous Committee Decisions see page <http://whc.unesco.org/en/list/590/documents/>

International Assistance

Requests approved: 0

Total amount approved: USD 0

For details, see page <http://whc.unesco.org/en/list/590/assistance/>

UNESCO Extra-budgetary Funds

N/A

Previous monitoring missions

February-March 2012: Joint UNESCO/IUCN Reactive Monitoring mission; January 2014: IUCN

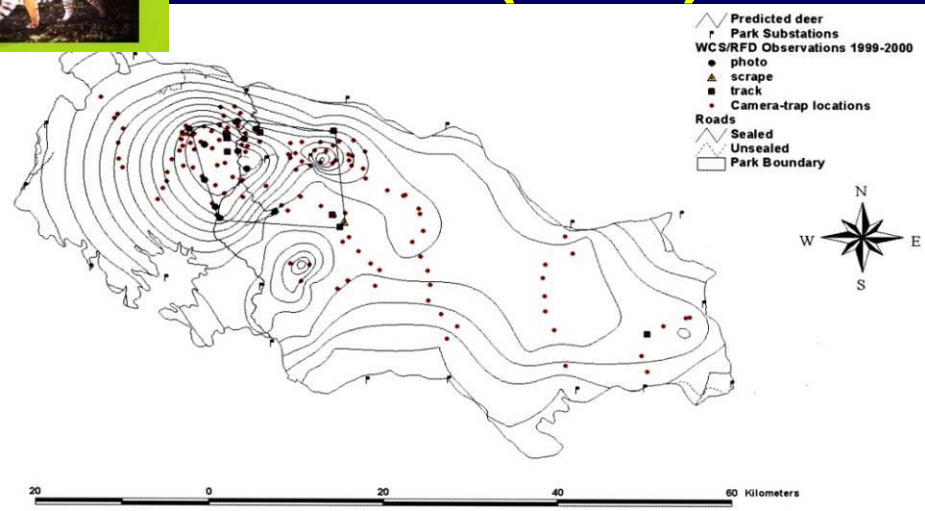
Reactive Monitoring mission; December 2016: IUCN Reactive Monitoring mission

Factors affecting the property identified in previous reports

- Illegal activities (Poaching and illegal logging)
- Ground transport infrastructure (Road expansion, in particular regarding Highway 304)
- Forest fragmentation (connectivity and the need for ecological corridors)
- Land conversion (Encroachment)
- Management systems/management plan
- Impacts of tourism/visitor/recreation
- Major visitor accommodation and associated infrastructure
- Water infrastructure (Dams)
- Livestock farming/grazing of domesticated animals (Cattle grazing) (issue resolved)

# EXTINCTION OF TIGERS IN KHAO YAI LESSONS LEARNED??!!!

## 2003 (2546)

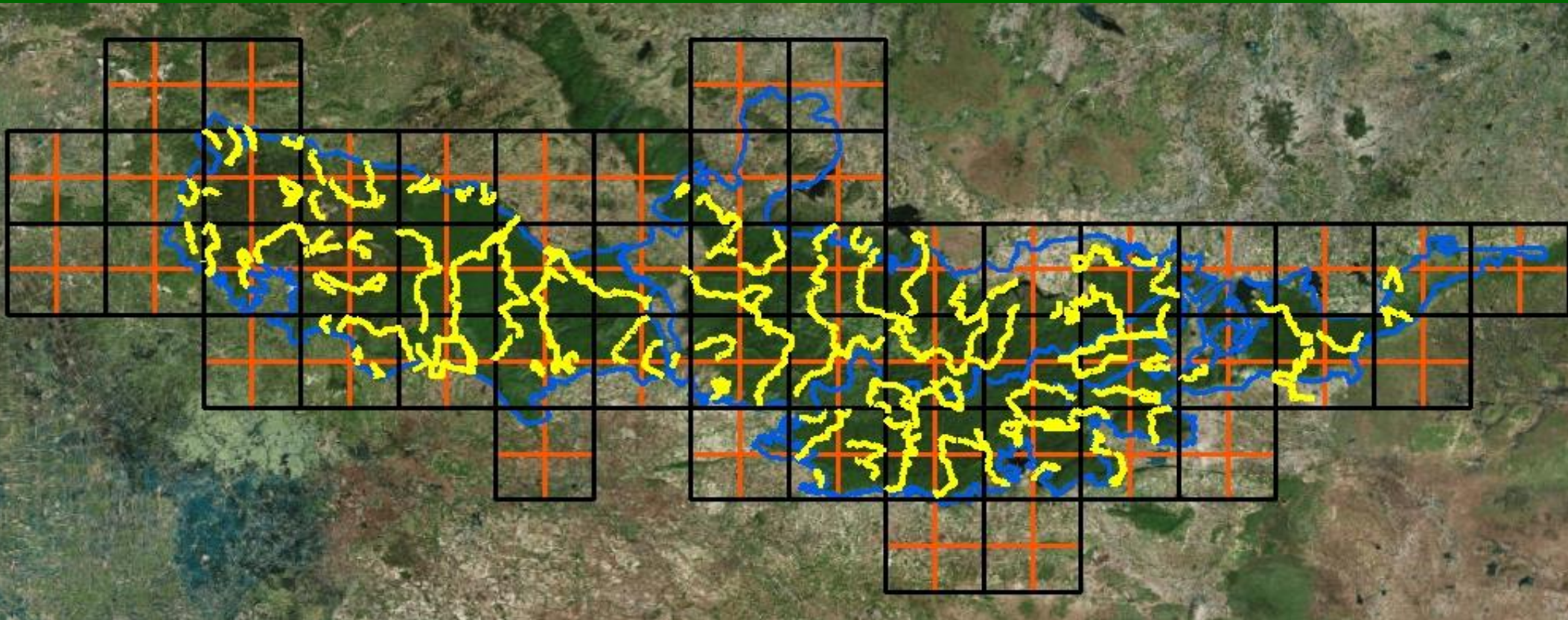


## 2004 – 2005 (47-48)



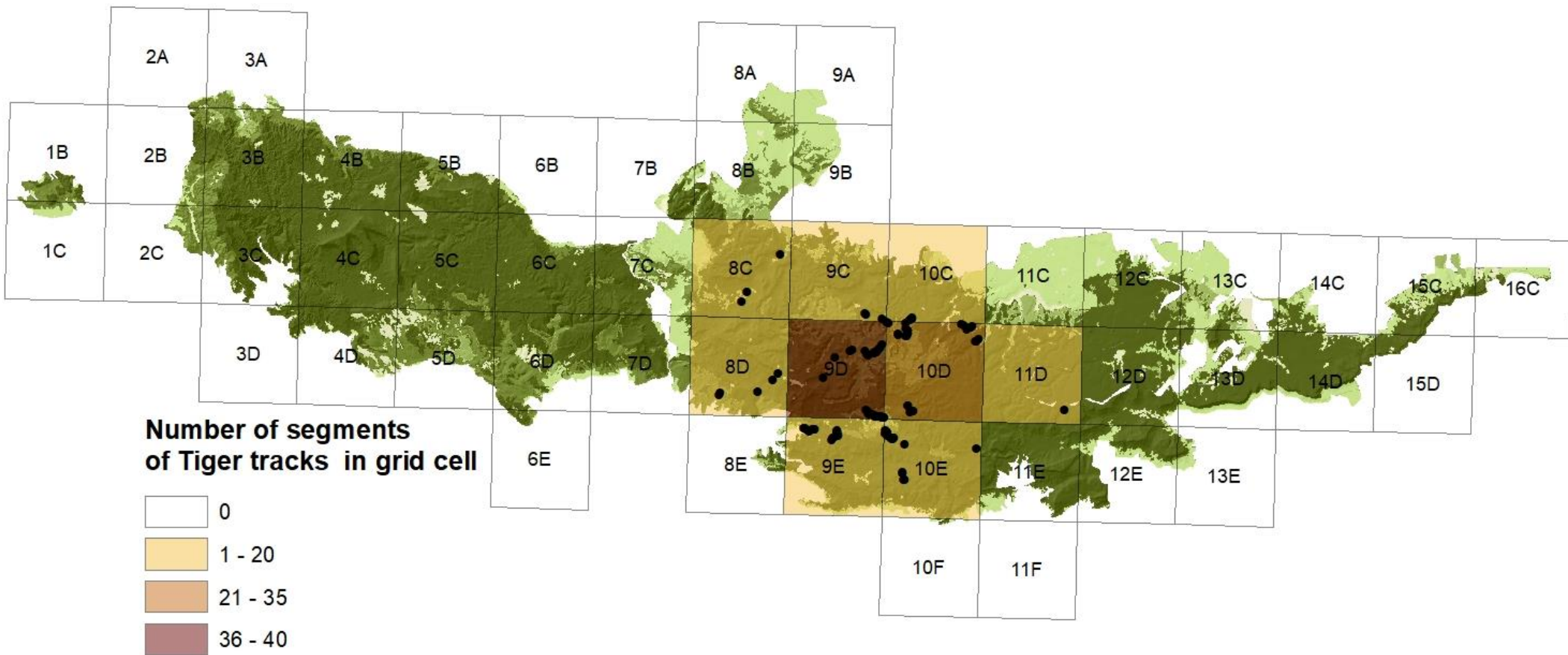


# OCCUPANCY SURVEY IN 2017



<b>Survey Period:</b>	<b>April-September 2017</b>
<b>No. of Grid Cells :</b>	<b>33 of 256 km<sup>2</sup></b>
<b>Total of Distances:</b>	<b>1,370 km</b>

# TIGERS OCCUPY ONLY < 6% OF DP-KY LANDSCAPE



- (-) Elevation  
- Prey; Wild pig



# การปรากฏของสัตว์ป่าเป้าหมายบริเวณดงพญาเย็น-เขาใหญ่ พ.ศ. 2560

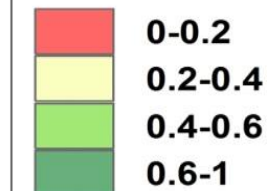
จากฐานข้อมูลของกรมอุทยานฯ

## Probability of Gaur Occupancy Predictive map (1 sq.km)



 KYDY Forest complex

Probability of site use  
(1 sq.km)



# 11 ADULT TIGERS + 4 CUBS RECORDED IN THAP LAN & PANG SRIDA NATIONAL PARKS



**WILDLIFE CORRIDOR WORTH = Baht 1,300 Million**





# วันเสือโด่งโลก Global Tiger Day 2017

29 กรกฎาคม 2560

บ้านแห่งความหวังที่ 2  
ของเสือโคร่งอินโดจีน

ริลงนามคว... มือนุรักษ์... ประชากร...  
ระหว่างกรม... ธิพัช...  
พิทักษ์



เนติวิทย์ โชติชูชู  
นายสุวิทย์ สรวิชัย  
นายสุวิทย์ สรวิชัย  
นายสุวิทย์ สรวิชัย  
นายสุวิทย์ สรวิชัย  
นายสุวิทย์ สรวิชัย  
นายสุวิทย์ สรวิชัย  
นายสุวิทย์ สรวิชัย  
นายสุวิทย์ สรวิชัย



# สำคัญของพื้นที่ป่าดงพญาเย็น-เขาใหญ่



บันทึกความเข้าใจฉบับนี้ ทำขึ้นไว้ จำนวน ๒ ฉบับ มีข้อความถูกต้องตรงกันทุกประการ ทั้งสองฝ่ายได้อ่านและเข้าใจข้อความโดยตลอดแล้ว จึงได้ลงลายมือชื่อและตราประทับไว้เป็นหลักฐานสำคัญต่อหน้าพยาน และทั้งสองฝ่ายต่างยึดถือไว้ฝ่ายละหนึ่งฉบับ

ลงนาม ณ เมื่อวันที่ ๒๙ เดือน กรกฎาคม พ.ศ. ๒๕๖๐

## ข้อ ๑ วัตถุประสงค์

๑.๑ เพื่อการอนุรักษ์ คุ่มครอง และฟื้นฟู ให้ประชากรเสือโคร่งและสัตว์ป่าใกล้สูญพันธุ์ในพื้นที่มรดกโลกดงพญาเย็น-เขาใหญ่ ยังคงมีอยู่ตามธรรมชาติและเพิ่มจำนวนประชากรสัตว์ป่าใกล้สูญพันธุ์ในปัจจุบัน ให้สูงขึ้นอีกร้อยละ ๕๐ ในปี ๒๕๗๐

กับ มูลนิธิพิทักษ์อุทยานแห่งชาติเขาใหญ่ ในการร่วมกันดำเนินการอนุรักษ์และฟื้นฟูประชากรสัตว์ป่าใกล้สูญพันธุ์ ในพื้นที่มรดกโลกดงพญาเย็น-เขาใหญ่ ตามโครงการที่อ้างถึง โดยมีรายละเอียด ดังนี้

## ข้อ ๑ วัตถุประสงค์

๑.๑ เพื่อการอนุรักษ์ คุ่มครอง และฟื้นฟู ให้ประชากรเสือโคร่งและสัตว์ป่าใกล้สูญพันธุ์ในพื้นที่มรดกโลกดงพญาเย็น-เขาใหญ่ ยังคงมีอยู่ตามธรรมชาติและเพิ่มจำนวนประชากรสัตว์ป่าใกล้สูญพันธุ์ในปัจจุบัน ให้สูงขึ้นอีกร้อยละ ๕๐ ในปี ๒๕๗๐

(นางสาว... ปฏิทัศน์)  
ผู้อำนวยการศูนย์คุ้มครองสัตว์ป่า  
(WCS) ประเทศไทย

(นางสาวเยาวลักษณ์ เขียรเขาว)  
ผู้อำนวยการองค์การกองทุนสัตว์ป่าโลกสากล  
(WWF) สำนักงานประเทศไทย

(Mr. Tim Redford)

พยาน

Surviving Together Program Director/  
Training Coordinator, Freeland Foundation

# “บิ๊กเต่า”เปิดสถานีวิจัยสัตว์ป่าคงพญาเย็นฯ ทับลานพบ เสือ 18 ตัว ช้างกระทิงวัวแดง เพียงบ!!

วันที่ 18 เมษายน 2561 - 17:38 น.

73  
SHARES

f Facebook 73

Twitter

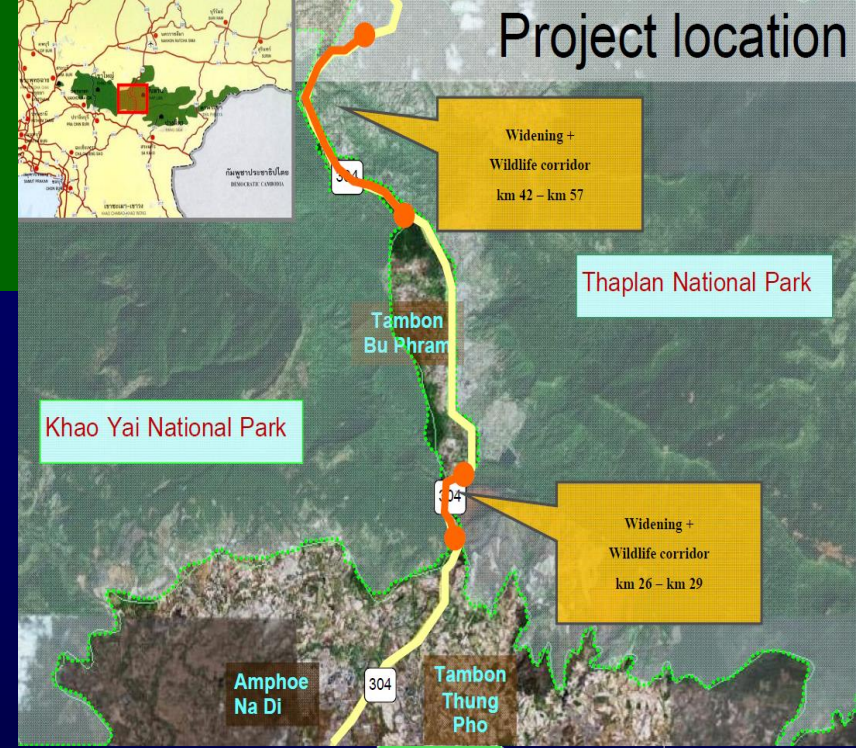
G+ Google+

LINE





# PLAN: IMPROVING HABITAT FOR TIGER PREY IN PRIORITY AREA



NSTDA



# Indochinese leopard range collapse

Biological Conservation 201 (2016) 293–300

Contents lists available at ScienceDirect

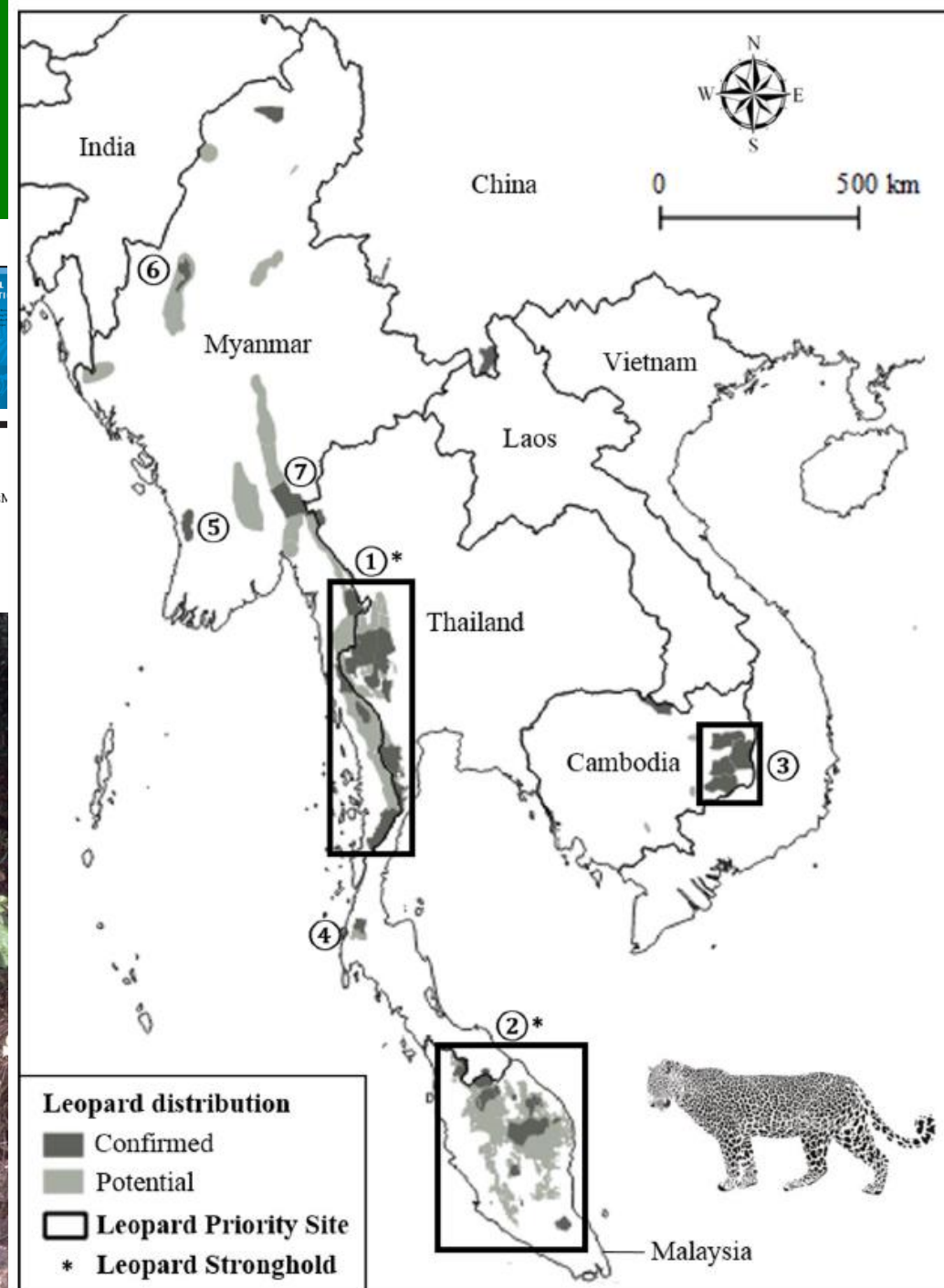
Biological Conservation

journal homepage: [www.elsevier.com/locate/bioc](http://www.elsevier.com/locate/bioc)



Endangered leopards: Range collapse of the Indochinese leopard (*Panthera pardus delacouri*) in Southeast Asia

S. Rostro-García<sup>a</sup>, J.F. Kamler<sup>a,b,\*</sup>, E. Ash<sup>c</sup>, G.R. Clements<sup>b,d,e,f,g,h</sup>, L. Gibson<sup>i</sup>, A.J. Lynam<sup>j</sup>, R. McEwing<sup>k,l</sup>, H. Naing<sup>m</sup>, S. Paglia<sup>n</sup>



คดีเปรมชัยฯ และพวก ล่าเสือดำ ในป่าทุ่งใหญ่ฯ เมื่อ 4-5 กุมภาพันธ์ 2561





04.02.2018 21:37

**Leopard (*Panthera pardus*)**





# SMART MAN SMART RANGER SMART PATROL

**จับผิดกติกาเลี้ยงป่าเล็กคำ**  
กลางป่าทุ่งใหญ่

นายประจักษ์ ชัยวัฒน์  
นายประจักษ์ ชัยวัฒน์  
นายประจักษ์ ชัยวัฒน์

**จับผิดกติกาเลี้ยงป่าเล็กคำ**  
นายประจักษ์ ชัยวัฒน์  
นายประจักษ์ ชัยวัฒน์

**มอบคดีเปิด**  
ร่องจับเท็จคดีปริศนา

**คดีพิเรนทร์**

**จับเจ้าสำเปรมชัย**  
ล่าสัตว์ป่าทุ่งใหญ่

นายประจักษ์ ชัยวัฒน์  
นายประจักษ์ ชัยวัฒน์

**จับผิดกติกาเลี้ยงป่าเล็กคำ**  
นายประจักษ์ ชัยวัฒน์  
นายประจักษ์ ชัยวัฒน์

**จับเจ้าสำเปรมชัย**  
ล่าสัตว์ป่าทุ่งใหญ่

นายประจักษ์ ชัยวัฒน์  
นายประจักษ์ ชัยวัฒน์

**จับผิดกติกาเลี้ยงป่าเล็กคำ**  
นายประจักษ์ ชัยวัฒน์  
นายประจักษ์ ชัยวัฒน์

**จับผิดกติกาเลี้ยงป่าเล็กคำ**  
นายประจักษ์ ชัยวัฒน์  
นายประจักษ์ ชัยวัฒน์

**จับผิดกติกาเลี้ยงป่าเล็กคำ**  
นายประจักษ์ ชัยวัฒน์  
นายประจักษ์ ชัยวัฒน์

**จับผิดกติกาเลี้ยงป่าเล็กคำ**  
นายประจักษ์ ชัยวัฒน์  
นายประจักษ์ ชัยวัฒน์

**จับผิดกติกาเลี้ยงป่าเล็กคำ**  
นายประจักษ์ ชัยวัฒน์  
นายประจักษ์ ชัยวัฒน์

**จับผิดกติกาเลี้ยงป่าเล็กคำ**  
นายประจักษ์ ชัยวัฒน์  
นายประจักษ์ ชัยวัฒน์

**จับผิดกติกาเลี้ยงป่าเล็กคำ**  
นายประจักษ์ ชัยวัฒน์  
นายประจักษ์ ชัยวัฒน์

**จับผิดกติกาเลี้ยงป่าเล็กคำ**  
นายประจักษ์ ชัยวัฒน์  
นายประจักษ์ ชัยวัฒน์

**จับผิดกติกาเลี้ยงป่าเล็กคำ**  
นายประจักษ์ ชัยวัฒน์  
นายประจักษ์ ชัยวัฒน์

## Slide at the SET

The Stock of Thailand Index dropped 1.21 per cent to 1,788.43 points yesterday.

>> 1B

facebook.com/nationnews @nationnews @suthichai

**THE NATION** INSIGHTFUL, IN TREND, INDEPENDENT

nationmultimedia.com WEDNESDAY, February 7, 2018 20 PAGES, 3 SECTIONS, VOLUME 42, NO.95402 / B130

# Boss charged with poaching

TOP CONSTRUCTION FIRM IN SPOTLIGHT AS TYCOON FREED ON BT150,000 BAIL BOND

PREMCHAI'S ALLEGED TROPHY-HUNTING TRIP



PREMCHAI KARNASUTA, the president of one of Thailand's largest construction companies, has been charged along with three other people for illegal poaching in Thungyai Naresuan Wildlife Sanctuary.

PREMCHAI KARNASUTA, the president of one of Thailand's largest construction companies, has been charged along with three other people for illegal poaching in Thungyai Naresuan Wildlife Sanctuary.

HERE ARE SELECTED CASES OF ILLEGAL HUNTING INVOLVING POLITICIANS, OFFICIALS AND OTHER INFLUENTIAL FIGURES.

**April 1972:** Wildlife carcasses are found in a helicopter that crashed in Nakthon Pabon. The Thungyai Naresuan Wildlife Sanctuary government cover-up leads to public anger and an eventual accident resulting in the helicopter's crash.

**April 1985:** Fourteen hunters, including local senior police executives, are arrested in Kancharaburi's Thungyai Naresuan Wildlife Sanctuary in possession of wildlife meat and firearms.

**November 1988:** A group of businessmen is found responsible for killing a wild ox and snoring an elephant during a hunting trip in the Thungyai Naresuan Wildlife Sanctuary.

**November 1990:** A senior forest ranger is arrested in a hunting group that kills a large tiger weighing more than 150 kilograms.

**August 2002:** Eight hunters led by a local police officer are arrested for illegal hunting in the Khao Yai Forest.

**February 2006:** A senior police executive from Bangkok is one of the hunters arrested in possession of wildlife carcasses in a Nakthon Pabon forest.

**April 2011:** A local politician is found to have bought the head of a gaur killed by a hunter in Kancharaburi's Salakpa Wildlife Sanctuary.

**November 2014:** A number of officials at Kancharaburi's Kaeng Krachan National Park are charged with involvement in the shooting death of two elephants whose tusks, trunks and sex organs were recovered.

**November 2017:** A senior local police officer and seven others are arrested for illegal hunting in Petchaburi's Kaeng Krachan National Forest.

PREMCHAI KARNASUTA, the president of one of Thailand's largest construction companies, has been charged along with three other people for illegal poaching in Thungyai Naresuan Wildlife Sanctuary.

PREMCHAI KARNASUTA, the president of one of Thailand's largest construction companies, has been charged along with three other people for illegal poaching in Thungyai Naresuan Wildlife Sanctuary.

PREMCHAI KARNASUTA, the president of one of Thailand's largest construction companies, has been charged along with three other people for illegal poaching in Thungyai Naresuan Wildlife Sanctuary.

PREMCHAI KARNASUTA, the president of one of Thailand's largest construction companies, has been charged along with three other people for illegal poaching in Thungyai Naresuan Wildlife Sanctuary.

PREMCHAI KARNASUTA, the president of one of Thailand's largest construction companies, has been charged along with three other people for illegal poaching in Thungyai Naresuan Wildlife Sanctuary.

PREMCHAI KARNASUTA, the president of one of Thailand's largest construction companies, has been charged along with three other people for illegal poaching in Thungyai Naresuan Wildlife Sanctuary.

PREMCHAI KARNASUTA, the president of one of Thailand's largest construction companies, has been charged along with three other people for illegal poaching in Thungyai Naresuan Wildlife Sanctuary.

PREMCHAI KARNASUTA, the president of one of Thailand's largest construction companies, has been charged along with three other people for illegal poaching in Thungyai Naresuan Wildlife Sanctuary.

PREMCHAI KARNASUTA, the president of one of Thailand's largest construction companies, has been charged along with three other people for illegal poaching in Thungyai Naresuan Wildlife Sanctuary.

PREMCHAI KARNASUTA, the president of one of Thailand's largest construction companies, has been charged along with three other people for illegal poaching in Thungyai Naresuan Wildlife Sanctuary.

PREMCHAI KARNASUTA, the president of one of Thailand's largest construction companies, has been charged along with three other people for illegal poaching in Thungyai Naresuan Wildlife Sanctuary.

PREMCHAI KARNASUTA, the president of one of Thailand's largest construction companies, has been charged along with three other people for illegal poaching in Thungyai Naresuan Wildlife Sanctuary.

PREMCHAI KARNASUTA, the president of one of Thailand's largest construction companies, has been charged along with three other people for illegal poaching in Thungyai Naresuan Wildlife Sanctuary.

PREMCHAI KARNASUTA, the president of one of Thailand's largest construction companies, has been charged along with three other people for illegal poaching in Thungyai Naresuan Wildlife Sanctuary.

PREMCHAI KARNASUTA, the president of one of Thailand's largest construction companies, has been charged along with three other people for illegal poaching in Thungyai Naresuan Wildlife Sanctuary.

PREMCHAI KARNASUTA, the president of one of Thailand's largest construction companies, has been charged along with three other people for illegal poaching in Thungyai Naresuan Wildlife Sanctuary.

PREMCHAI KARNASUTA, the president of one of Thailand's largest construction companies, has been charged along with three other people for illegal poaching in Thungyai Naresuan Wildlife Sanctuary.

PREMCHAI KARNASUTA, the president of one of Thailand's largest construction companies, has been charged along with three other people for illegal poaching in Thungyai Naresuan Wildlife Sanctuary.

PREMCHAI KARNASUTA, the president of one of Thailand's largest construction companies, has been charged along with three other people for illegal poaching in Thungyai Naresuan Wildlife Sanctuary.

PREMCHAI KARNASUTA, the president of one of Thailand's largest construction companies, has been charged along with three other people for illegal poaching in Thungyai Naresuan Wildlife Sanctuary.

PREMCHAI KARNASUTA, the president of one of Thailand's largest construction companies, has been charged along with three other people for illegal poaching in Thungyai Naresuan Wildlife Sanctuary.

PREMCHAI KARNASUTA, the president of one of Thailand's largest construction companies, has been charged along with three other people for illegal poaching in Thungyai Naresuan Wildlife Sanctuary.

PREMCHAI KARNASUTA, the president of one of Thailand's largest construction companies, has been charged along with three other people for illegal poaching in Thungyai Naresuan Wildlife Sanctuary.

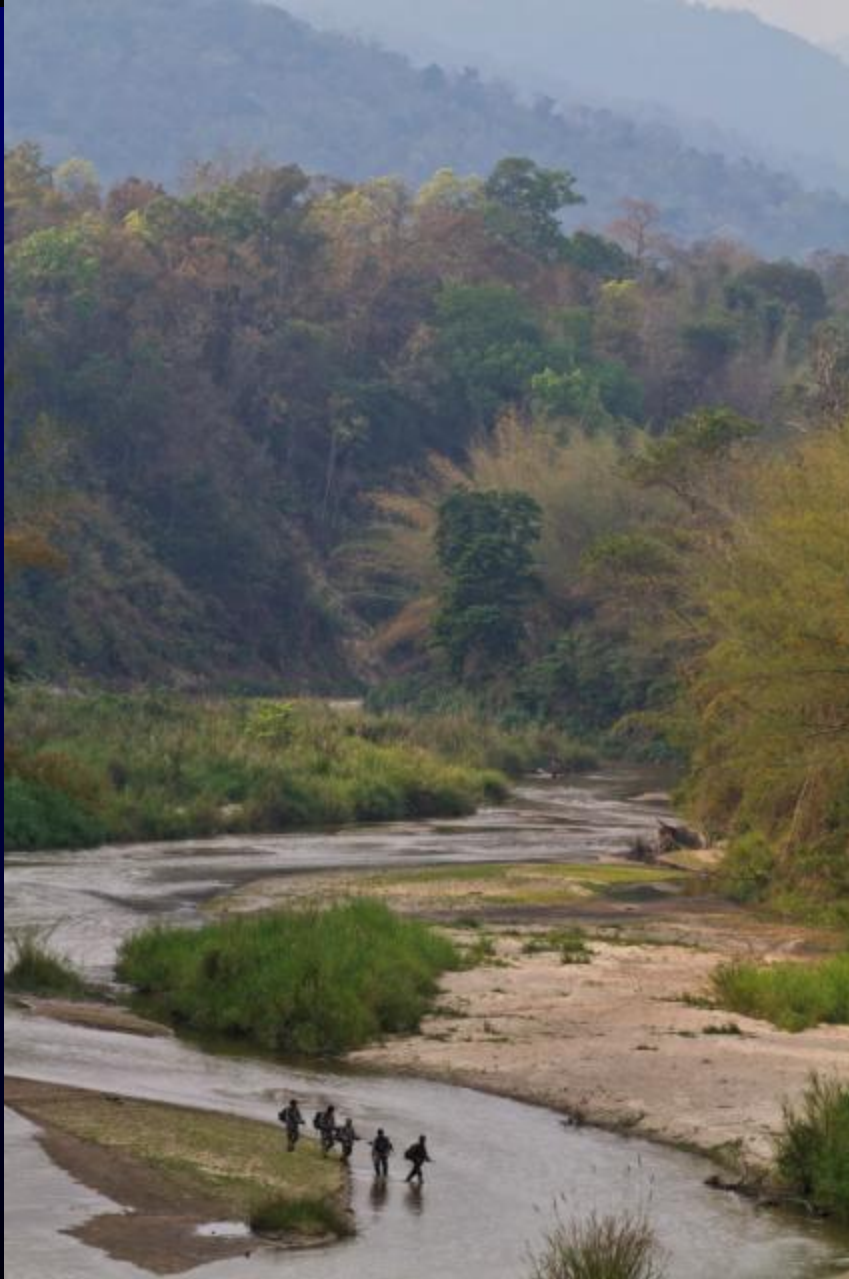
PREMCHAI KARNASUTA, the president of one of Thailand's largest construction companies, has been charged along with three other people for illegal poaching in Thungyai Naresuan Wildlife Sanctuary.

PREMCHAI KARNASUTA, the president of one of Thailand's largest construction companies, has been charged along with three other people for illegal poaching in Thungyai Naresuan Wildlife Sanctuary.

# **PROTECTION DEPENDENT SPECIES & PROTECTED AREA MANAGEMENT INDICATOR**



# ACKNOWLEDGEMENTS



## Technical & Financial Support



LIZ CLAIBORNE  
ART ORTENBERG  
FOUNDATION



Global Tiger  
Initiative



ZOOH!  
ZÜRICH



THE NATIONAL  
FISH AND WILDLIFE  
FOUNDATION  
SAVE THE TIGER FUND



PANTHERA  
PARTNERS IN WILD CAT CONSERVATION



NATIONAL  
GEOGRAPHIC



Disney  
WORLD WILDLIFE  
CONSERVATION  
FUND



ZSL

