



การท่องเที่ยวชมวาฬบรูด้า

สู่การจัดการท่องเที่ยวอื่น



การท่องเที่ยวชมวาฬบรูด้า



การท่องเที่ยวชมวาฬบรูด้า เริ่มเป็นที่น่าสนใจเพิ่มมากขึ้น



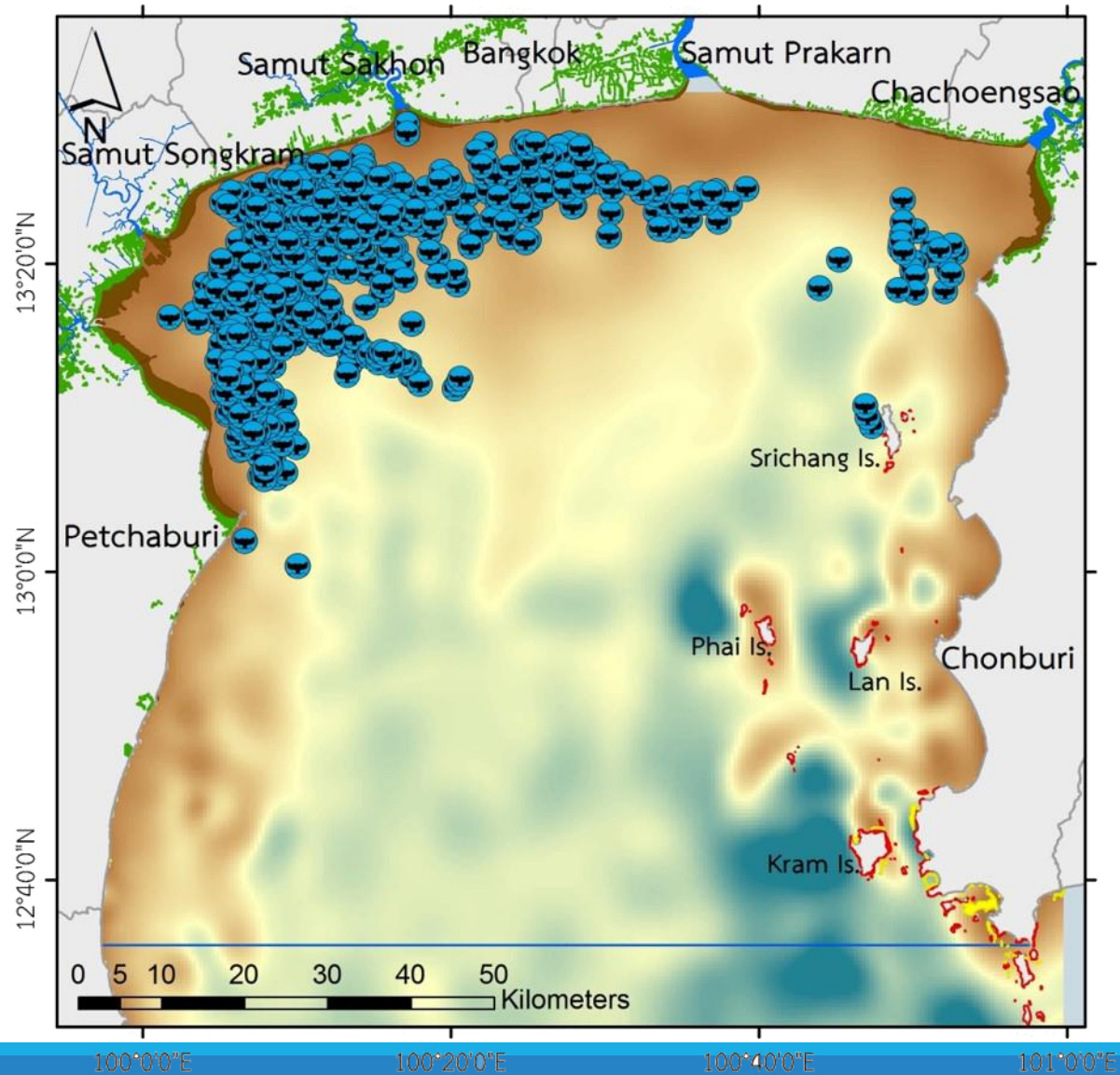
BRYDE'S WHALE: *Balaenoptera edeni*



BRYDE'S WHALE: *Balaenoptera edeni*



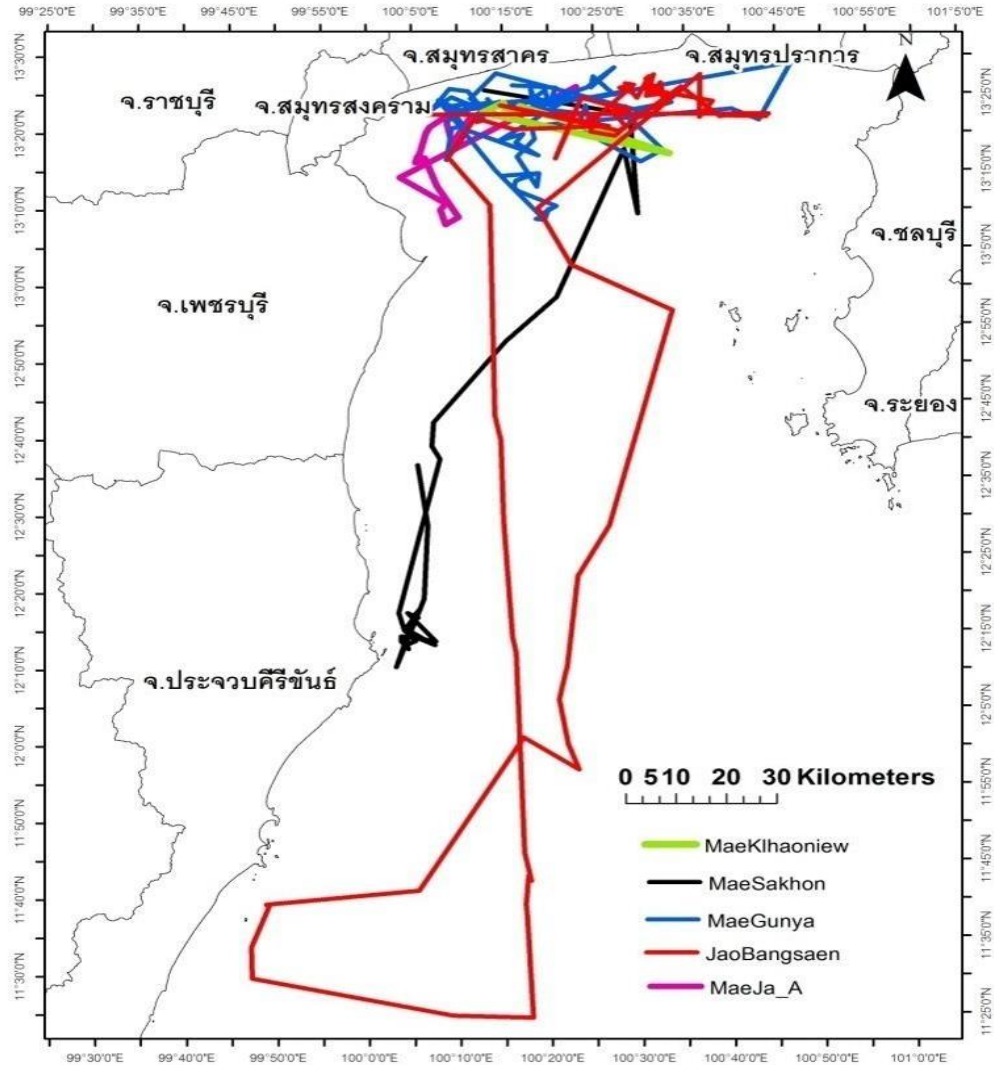
การแพร่กระจายของวาฬบรูด้า



-  Bryde's whale
-  river
-  mangrove
-  seagrass
-  coral reef
-  mud flat
-  Historic bay



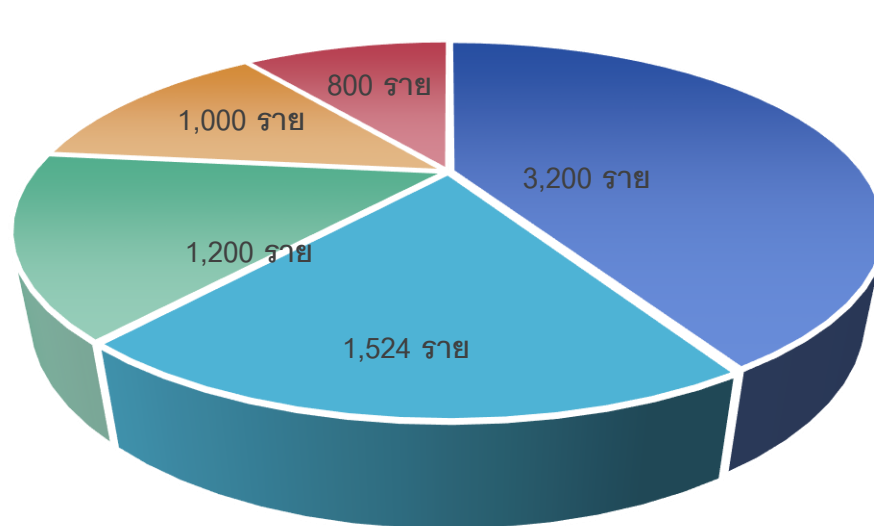
การแพร่กระจายของวาฬบรูด้า



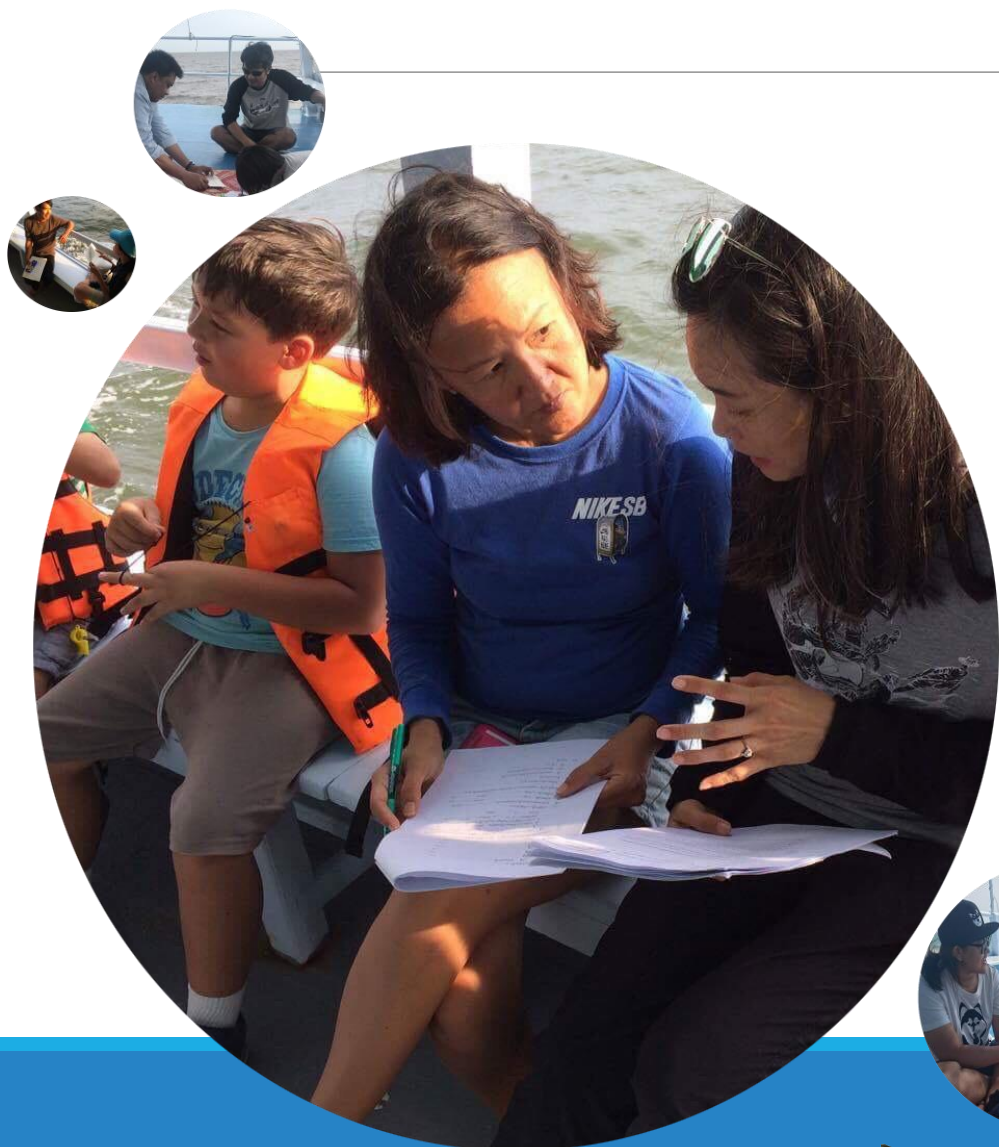
การประเมินมูลค่าทางเศรษฐศาสตร์ของการท่องเที่ยวชมวาฬบรูด้า

VALUATION OF ECONOMIC VALUE OF BRYDE'S WHALE WATCHING IN THAILAND

จำนวนนักท่องเที่ยวที่เดินทางมาชมวาฬบรูด้า ในปี พ.ศ. 2560



- เทศบาลแหลมผักเบี้ย จังหวัดเพชรบุรี
- Wild Encounter Thailand
- เรือเจ้าทรัพย์
- เรือกาน้ำใหญ่
- เรือศักดิ์เจริญ





การวิเคราะห์ต้นทุนการเดินทาง

VALUATION OF ECONOMIC VALUE OF BRYDE'S WHALE WATCHING IN THAILAND

ตารางที่ 1 ผลการวิเคราะห์ตัวแปรที่มีความสัมพันธ์กับจำนวนครั้งที่มาชมวาฬบรูด้าของนักท่องเที่ยว (ค่าเดินทางทั้งหมด+ค่าใช้จ่าย)

Poisson regression

Number of obs = 472

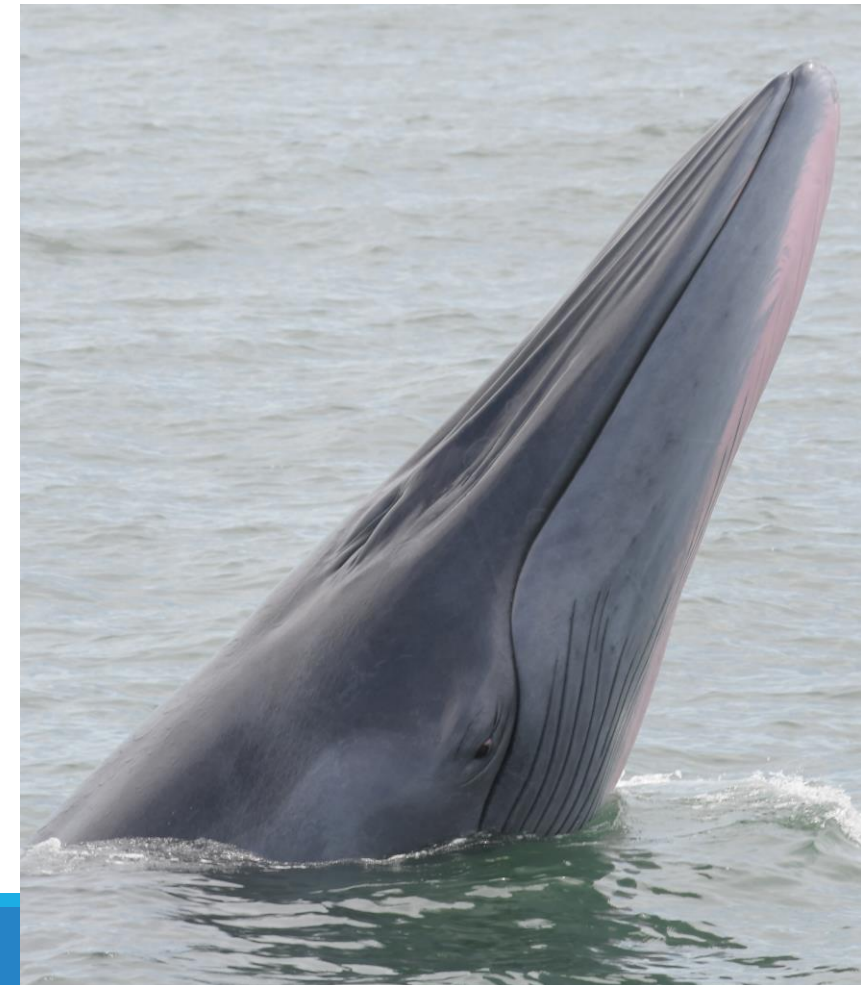
LR chi2 (5) = 32.24

Prob > Chi2 = 0.0000

Pseudo R2 = 0.0382

Log likelihood = -430.5863

Parameter	Coef.	Std. Error	Z	P> Z	[95% Conf. Interval]	
					Lower	Upper
Total TC	-.000278	.000808	-3.44	0.001	-.0004364	-.0001196
Age	.0116294	.0067521	1.72	0.085	-.0016045	.0248634
gender	.443411	.1373868	3.23	0.001	.1741377	.7126843
Educations	.0418929	.096829	0.43	0.665	-.148012	.2317978
income	-6.50e-06	2.51e-06	-2.60	0.009	-.0000114	-1.59e-06
_cons	-.5641326	.4856798	-1.16	0.245	-1.516047	.3877822



มูลค่าทางเศรษฐกิจของการท่องเที่ยวชมวาฬบรูด้า

VALUATION OF ECONOMIC VALUE OF BRYDE'S WHALE WATCHING IN THAILAND



มูลค่าที่เกิดจากการใช้เท่ากับ 1,199 บาท/ครั้ง/คน

จากนักท่องเที่ยว 7,724 ราย ในปี 2560

มูลค่าทางเศรษฐกิจของการท่องเที่ยวชมวาฬบรูด้า

เท่ากับ 9.26 ล้านบาท/ปี



ความสำคัญของวาฬบรูด้า



มีความสำคัญทางด้านเศรษฐกิจ ระบบนิเวศทางทะเล

เป็นตัวชี้วัด ความสมบูรณ์ของทรัพยากรทางทะเล

เป็นแหล่งเรียนรู้ ทางด้านวัฒนธรรม การศึกษา การวิจัย



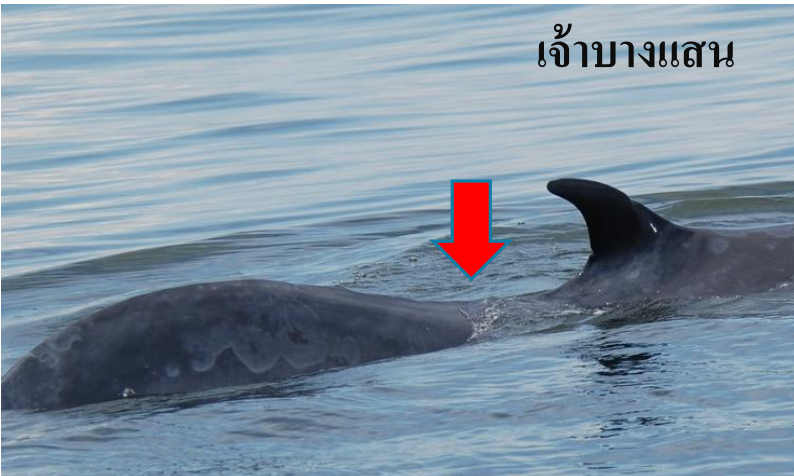
ปัญหาของการท่องเที่ยวชมวาฬบรูด้า



จำนวนเรือชมวาฬบรูด้า

การเข้าใกล้ หรือไล่ตามวาฬ

ปัญหาของการท่องเที่ยวชมวาฬบรูด้า



เจ้าบางแสน



เจ้าชัดเจน

การจำแนกอัตลักษณ์วาฬ



แม่สีคราม



เจ้าแกร่ง

มาตรฐานเรื่อนำเที่ยว



ปัญหาของการท่องเที่ยวชมวาฬบรูด้า

ค่าใช้จ่ายในการชมวาฬบรูด้า

การรับประกันการชมวาฬ



ปัญหาของการท่องเที่ยวชมวาฬบรูด้า



การสร้างความเข้าใจในการ
ชมวาฬ



กิจกรรมในเรือนำเที่ยว



จากปัญหากรมทรัพยากรทางทะเลและชายฝั่ง ร่วมกับท้องถิ่น

ส่งเสริม



การสร้างรายได้
และมูลค่า
ประโยชน์จากการ
ชมวาฬบรูด้า

กำหนดข้อควร
ปฏิบัติในการชม
วาฬบรูด้าที่
ถูกต้อง

ประชาสัมพันธ์-ให้
ความรู้เกี่ยวกับสัตว์
ทะเลหายาก
ประชาสัมพันธ์-
แหล่งท่องเที่ยว



การจัดการความรู้ให้กับคนในท้องถิ่น



การจำแนกชนิดสัตว์ทะเลหายาก

ส่งเสริม



ให้ความรู้

ประชาสัมพันธ์



การจัดการความรู้ให้กับคนในท้องถิ่น



ข้อควรปฏิบัติในการชมโลมาและวาฬ

ส่งเสริม

ให้
ความรู้

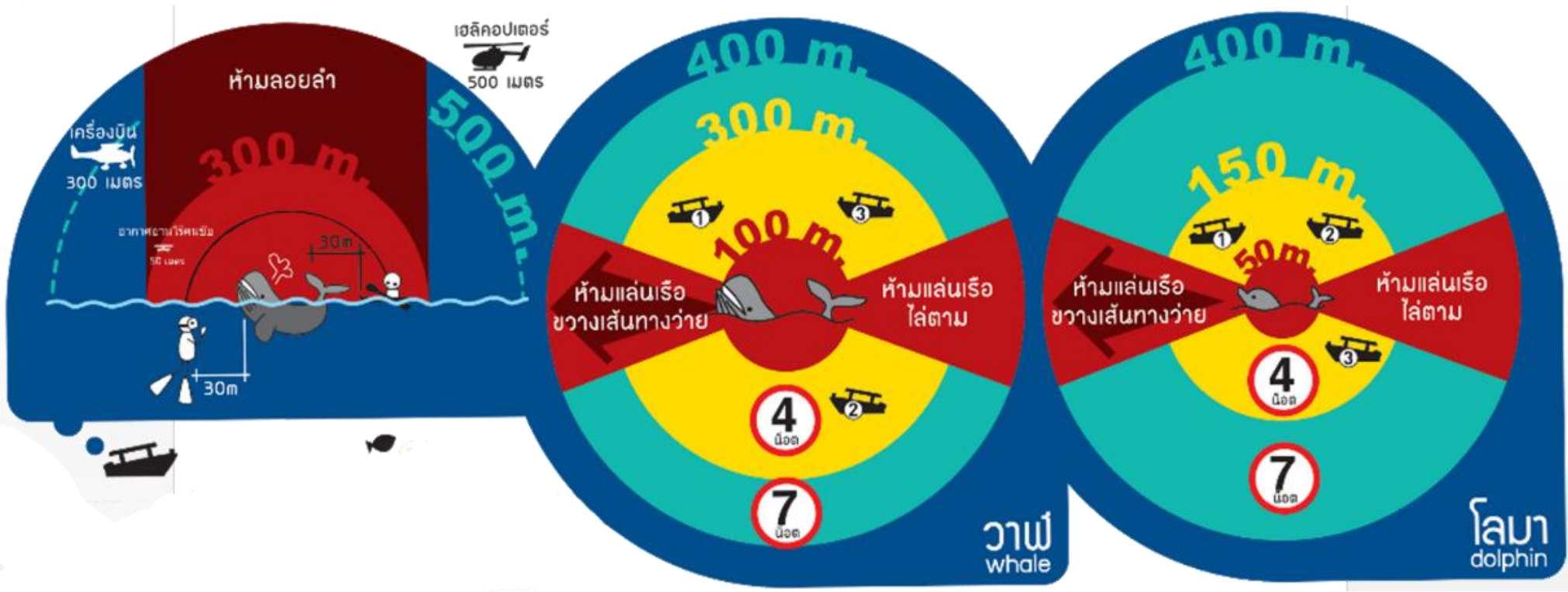
ประชาสัมพันธ์





ทช. ร่วมกับท้องถิ่น

ข้อควรปฏิบัติในการชมโลมาและวาฬ



จำกัดความเร็วเรือ Speed Limit

พื้นที่สีเขียว ลดความเร็วเรือ ไม่เกิน 7 นอต	
พื้นที่สีเหลือง จำกัดจำนวนเรือ ไม่เกิน 3 ลำ และลดความเร็วเรือ ไม่เกิน 4 นอต	
พื้นที่สีแดง ห้ามเล่นเรือเข้า ทางด้านหัวหรือหาง และในระยะที่กำหนด	

ทช. ร่วมกับท้องถิ่น



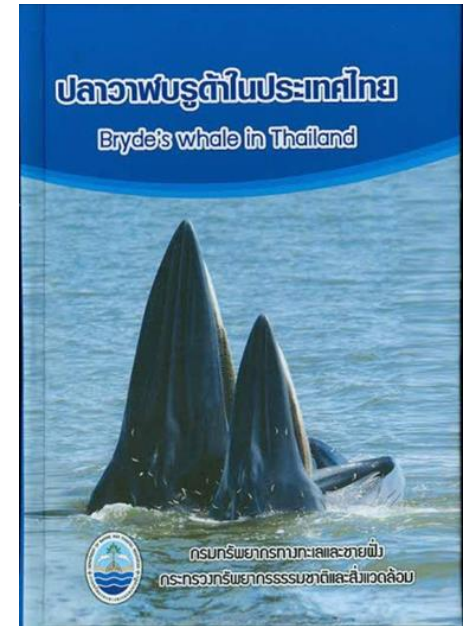
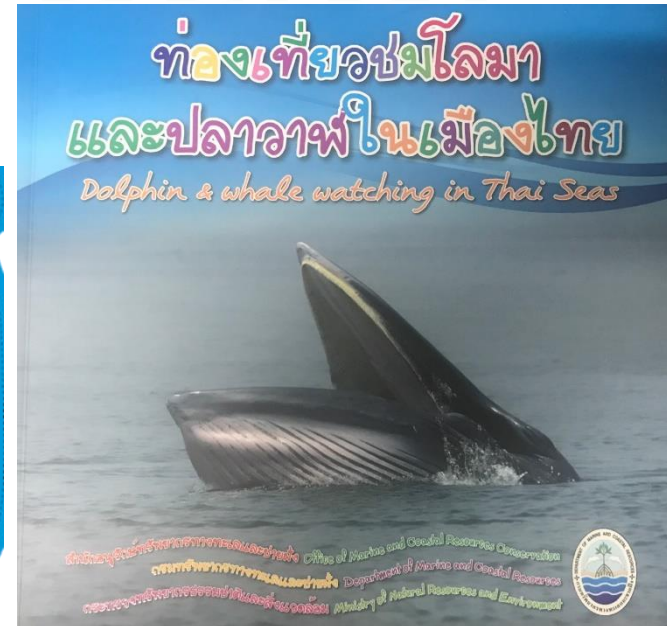
ส่งเสริม



Facebook

Social

จัดทำสื่อ
ประชาสัมพันธ์
แหล่งท่องเที่ยวชม
โลมาและวาฬ



สื่อประชาสัมพันธ์ THAI WHALE



ส่งเสริม



จัดทำสื่อ
ประชาสัมพันธ์เพื่อ
การอนุรักษ์และ
ส่งเสริมการท่องเที่ยว



การจัดการความรู้ให้กับชุมชน



ส่งเสริม
สนับสนุน

ให้คนในท้องถิ่น
เป็นวิทยากร
ถ่ายทอดความรู้
ได้

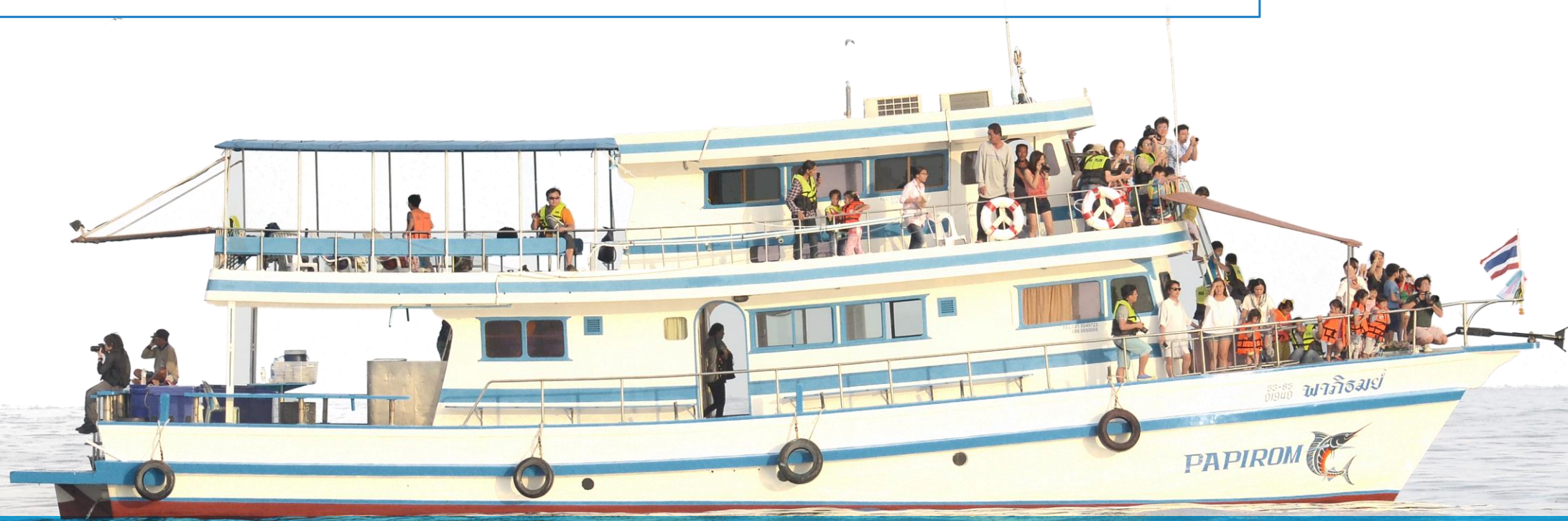




การจัดการความรู้ให้กับชุมชน

จะนำไปสู่ การจัดการท้องถิ่นอย่างมีประสิทธิภาพ

ผู้นำในท้องถิ่น, การมีส่วนร่วมของชุมชน, การสนับสนุนจากภาคส่วนต่างๆ





THANK YOU
FOR YOUR
ATTENTION

@la280b1_029
VivaVideo